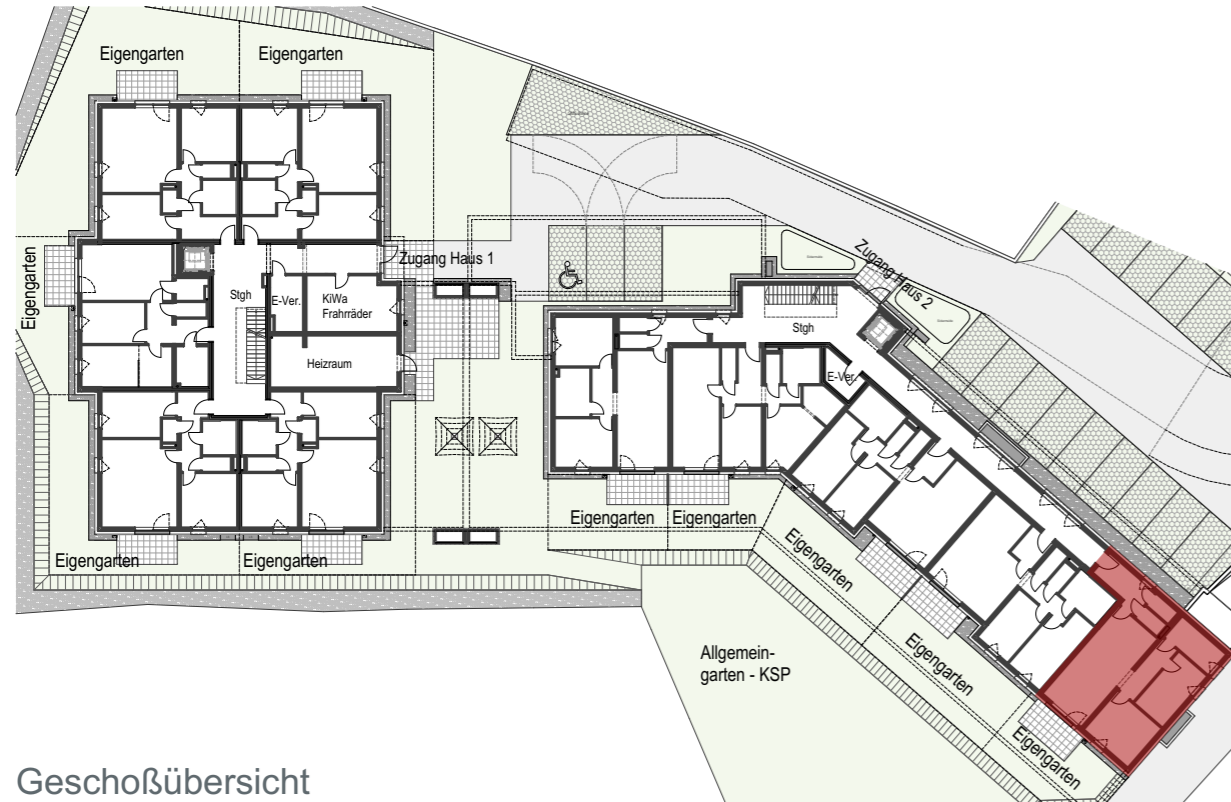


Neubau Wohnanlage Attnang-Puchheim

2. Bauabschnitt - Rudolfsweg 1, 4800 Attnang-Puchheim



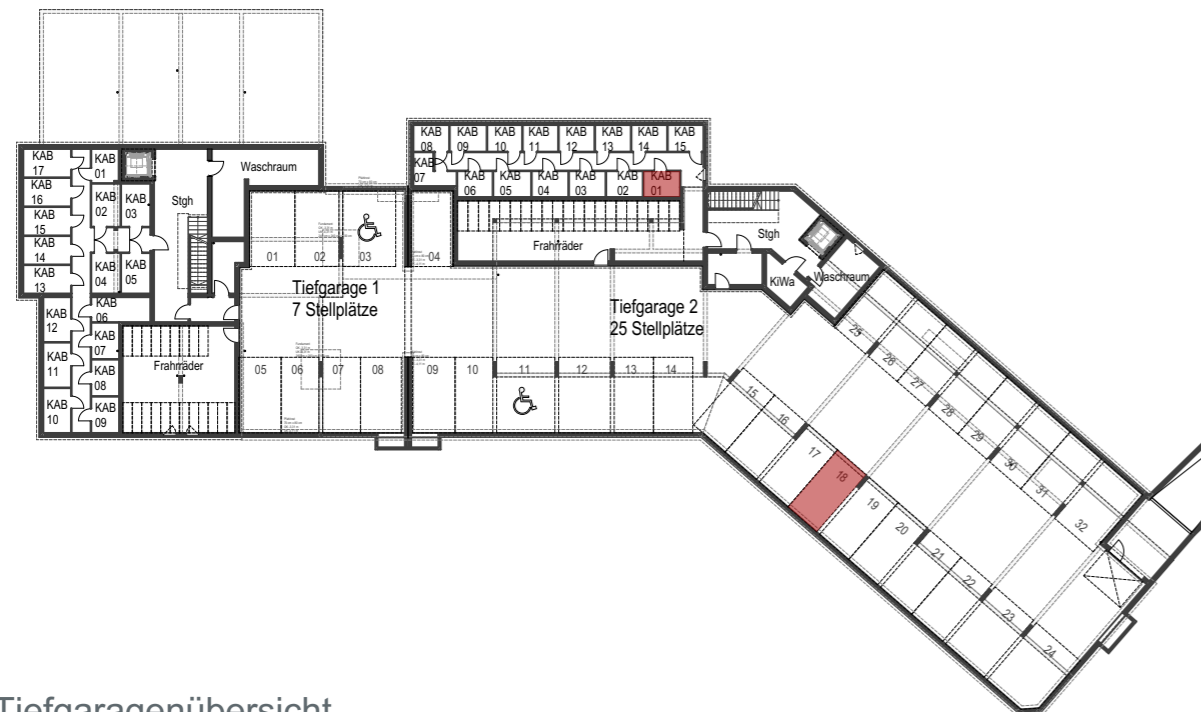
Geschoßübersicht



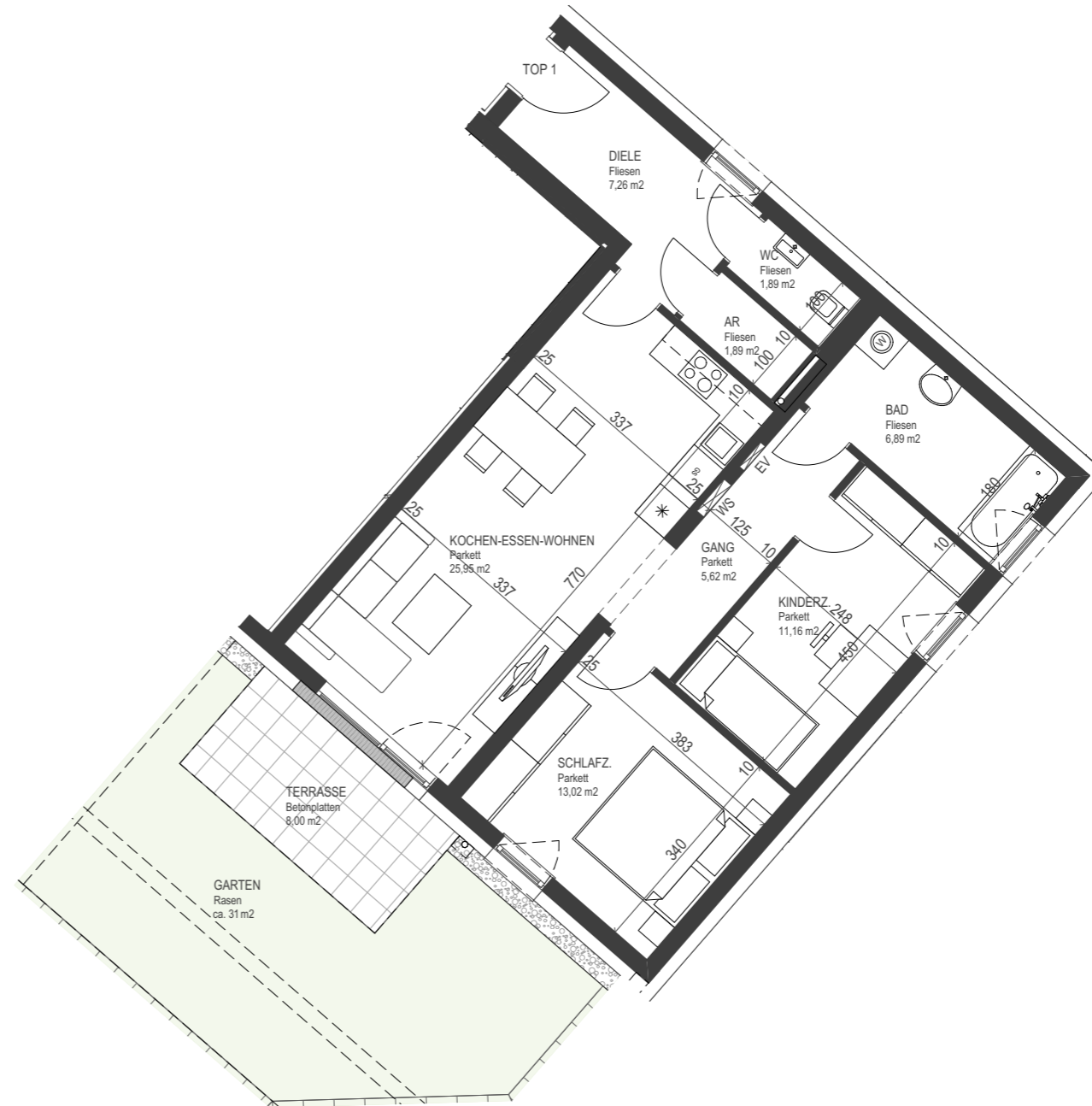
TOP 01

Haus 2 - 3 Zimmer

Erdgeschoß



Tiefgaragenübersicht



TOP 01 - 3 Zi	Haus 2
Wohnräume	73,68 m ²
	73,68 m²
Terrasse	8,00 m ²
Garten	ca. 31 m ²
Keller	4,10 m ²

B3
Architektur

B3 Immobilien GmbH
Georgestraße 30
4222 Langenstein
+43 7237 / 60 60
office@b3-architektur.at
www.b3-architektur.at

Vorbehaltlich eventueller Abweichungen der dargestellten Grundrisse.
Die dargestellten Maße sind Rohbaumaße, für die Möblierung unbedingt Naturmaß nehmen.
Die Einrichtung ist nur symbolisch dargestellt. Kein Maßstab!



M 1:500, 1:1500, 1:100

20.06.2024