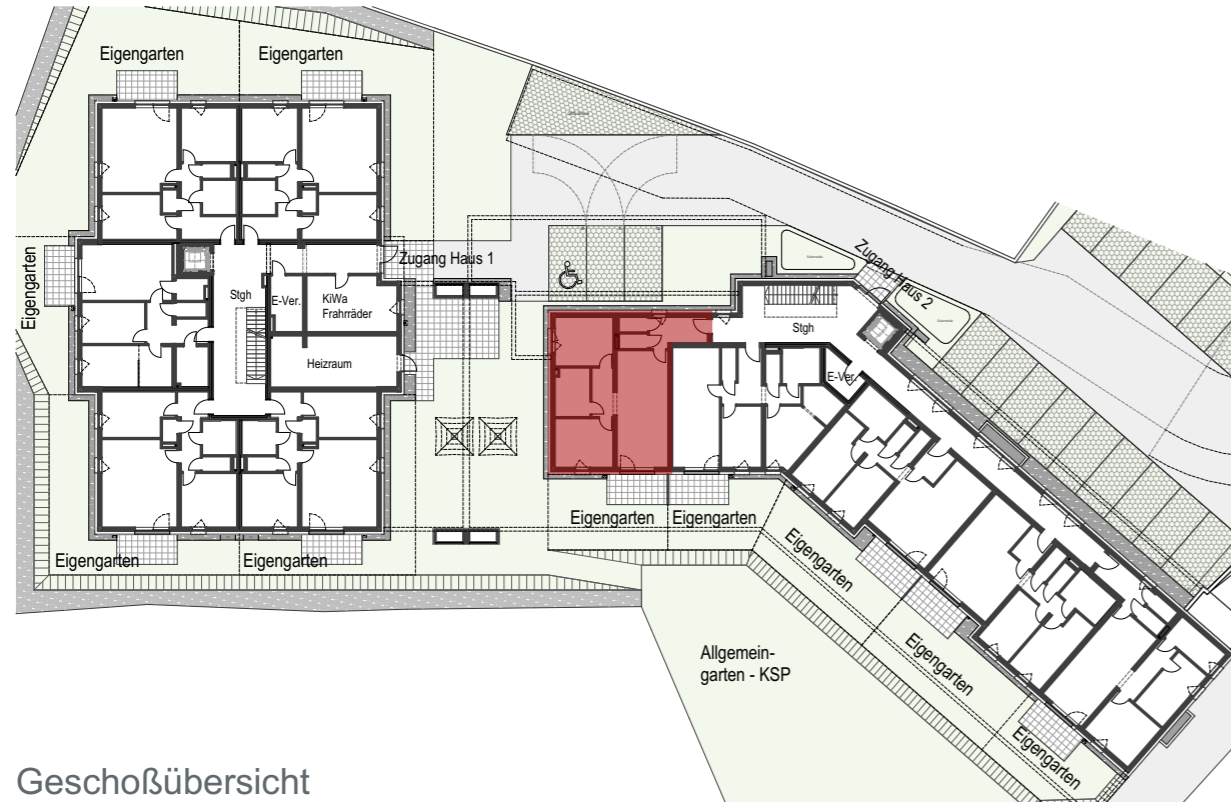
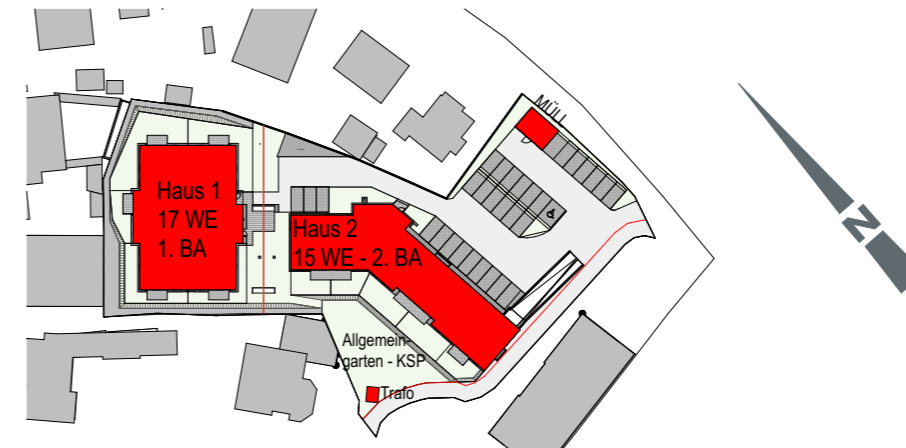


# Neubau Wohnanlage Attnang-Puchheim

2. Bauabschnitt - Rudolfsweg 1, 4800 Attnang-Puchheim



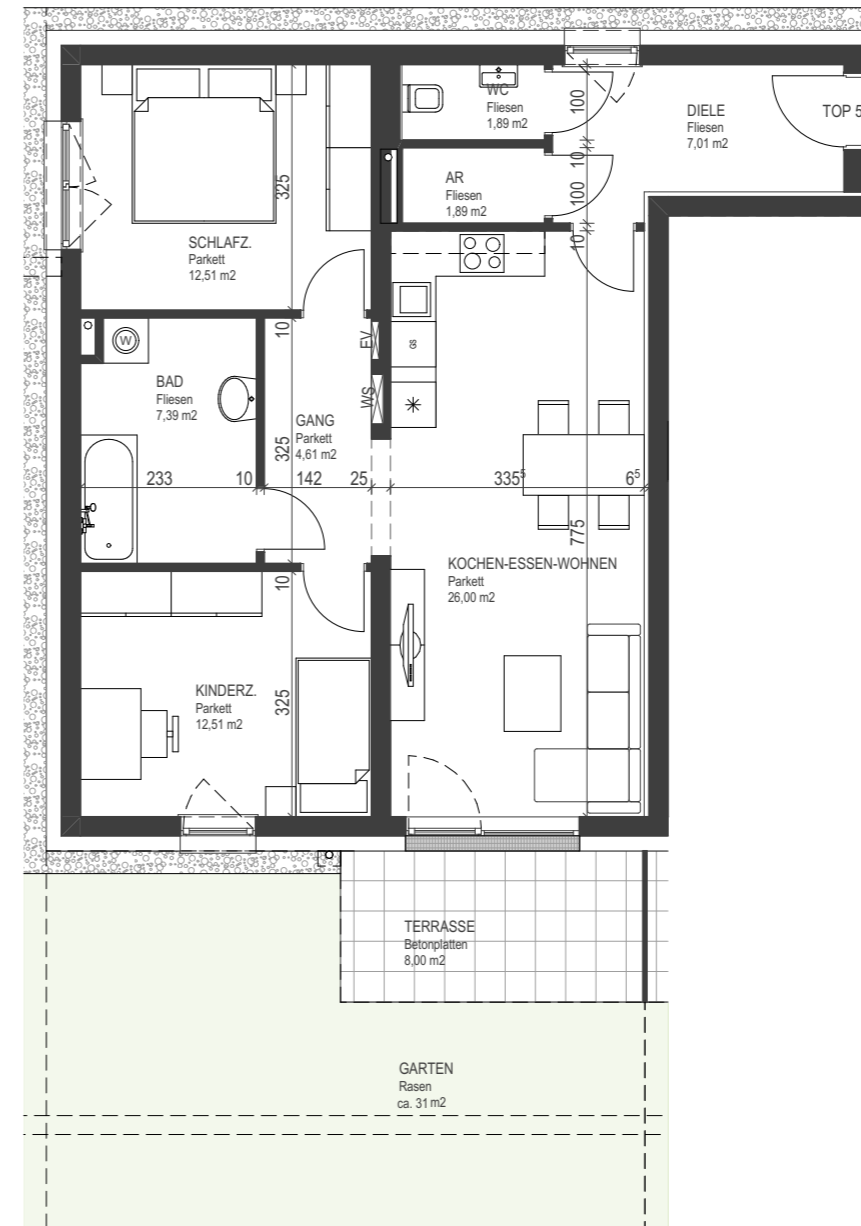
Geschoßübersicht



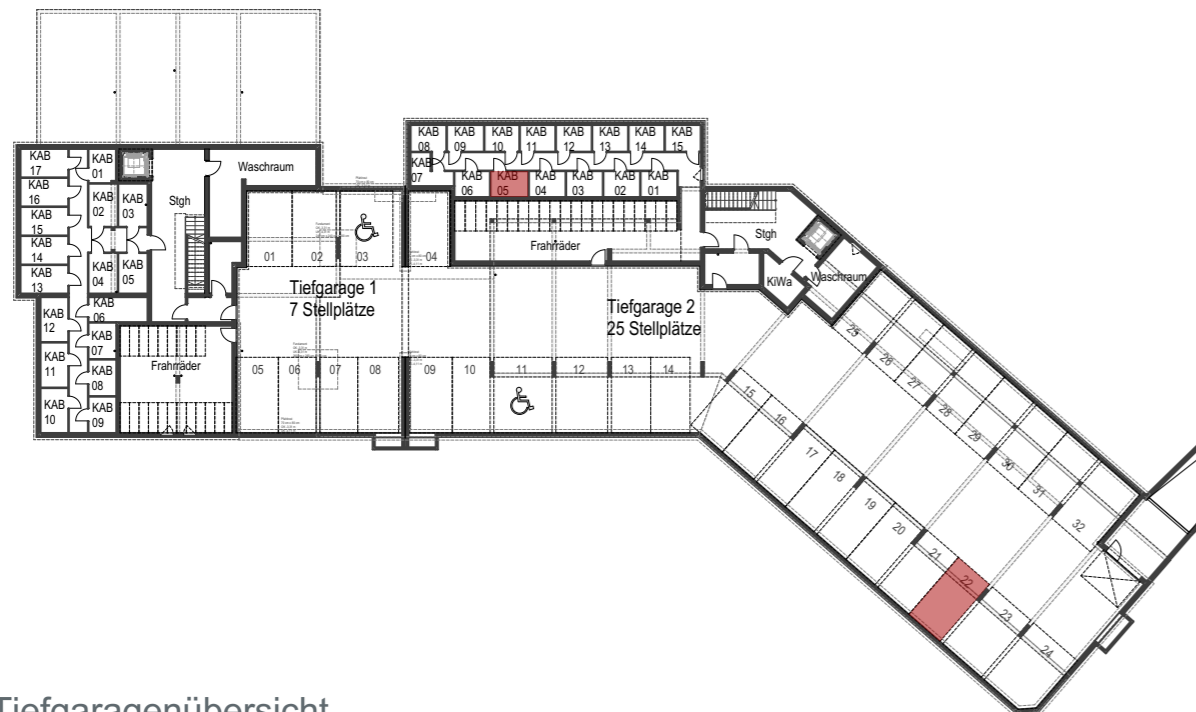
TOP 05

Haus 2 - 3 Zimmer

Erdgeschoß



TOP 05 - 3 Zi	Haus 2
Wohnräume	73,81 m <sup>2</sup>
	<b>73,81 m<sup>2</sup></b>
Terrasse	8,00 m <sup>2</sup>
Garten	ca. 31 m <sup>2</sup>
Keller	4,24 m <sup>2</sup>



Tiefgaragenübersicht

Vorbehaltlich eventueller Abweichungen der dargestellten Grundrisse.  
Die dargestellten Maße sind Rohbaumaße, für die Möblierung unbedingt Naturmaß nehmen.  
Die Einrichtung ist nur symbolisch dargestellt. Kein Maßstab!



M 1:500, 1:1500, 1:100

20.06.2024

**B3**  
Architektur

B3 Immobilien GmbH  
Georgestraße 30  
4222 Langenstein  
+43 7237 / 60 60  
office@b3-architektur.at  
www.b3-architektur.at