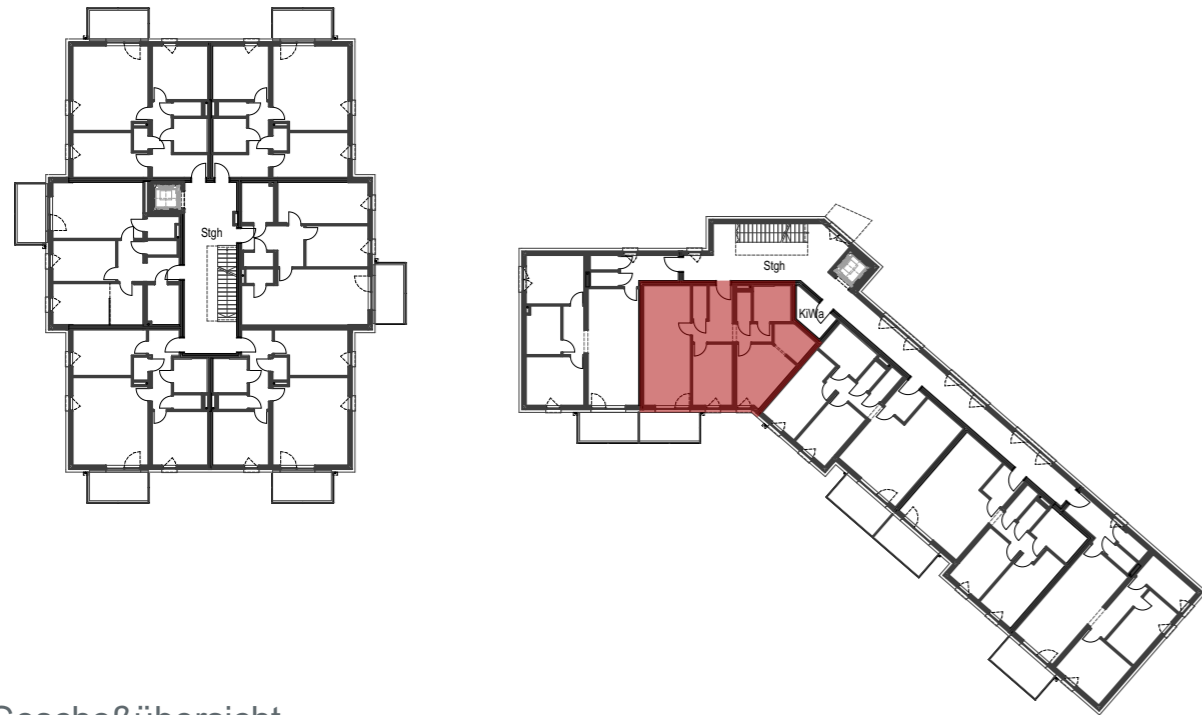
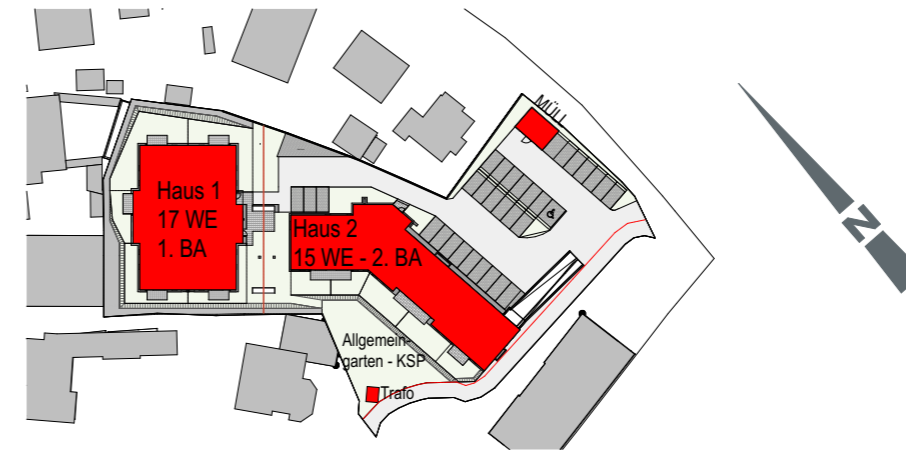


# Neubau Wohnanlage Attnang-Puchheim

2. Bauabschnitt - Rudolfsweg 1, 4800 Attnang-Puchheim



Geschoßübersicht



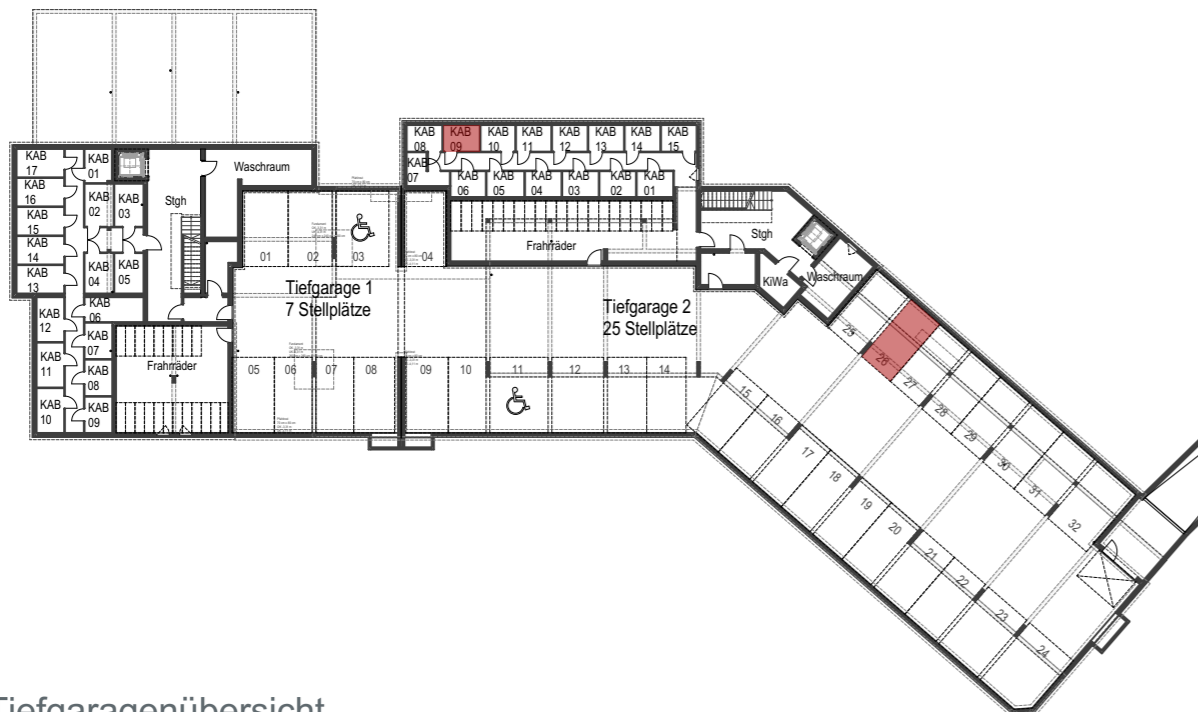
TOP 09

Haus 2 - 3 Zimmer

1. Obergeschoß



TOP 09 - 3 Zi	Haus 2
Wohnräume	73,38 m <sup>2</sup>
	<b>73,38 m<sup>2</sup></b>
Balkon	8,00 m <sup>2</sup>
Keller	4,26 m <sup>2</sup>



Tiefgaragenübersicht

Vorbehaltlich eventueller Abweichungen der dargestellten Grundrisse. Die dargestellten Maße sind Rohbaumaße, für die Möblierung unbedingt Naturmaß nehmen. Die Einrichtung ist nur symbolisch dargestellt. Kein Maßstab!



M 1:500, 1:1500, 1:100

20.06.2024

**B3**  
Architektur

B3 Immobilien GmbH  
Georgestraße 30  
4222 Langenstein  
+43 7237 / 60 60  
office@b3-architektur.at  
www.b3-architektur.at