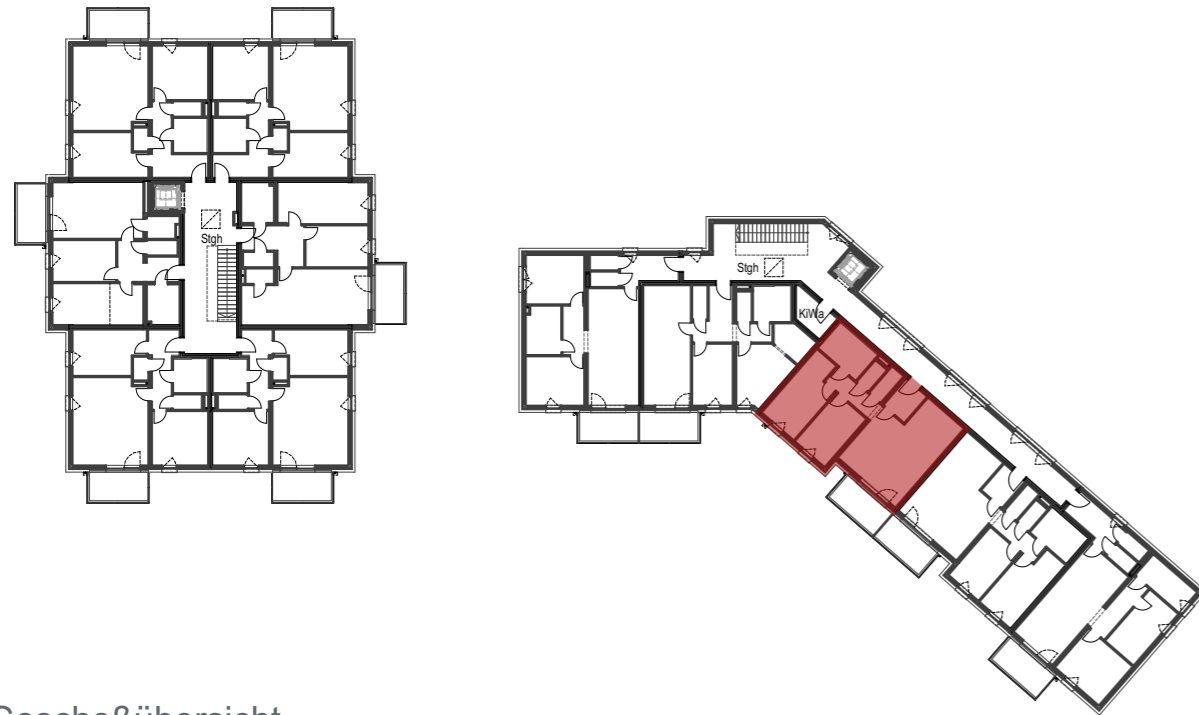
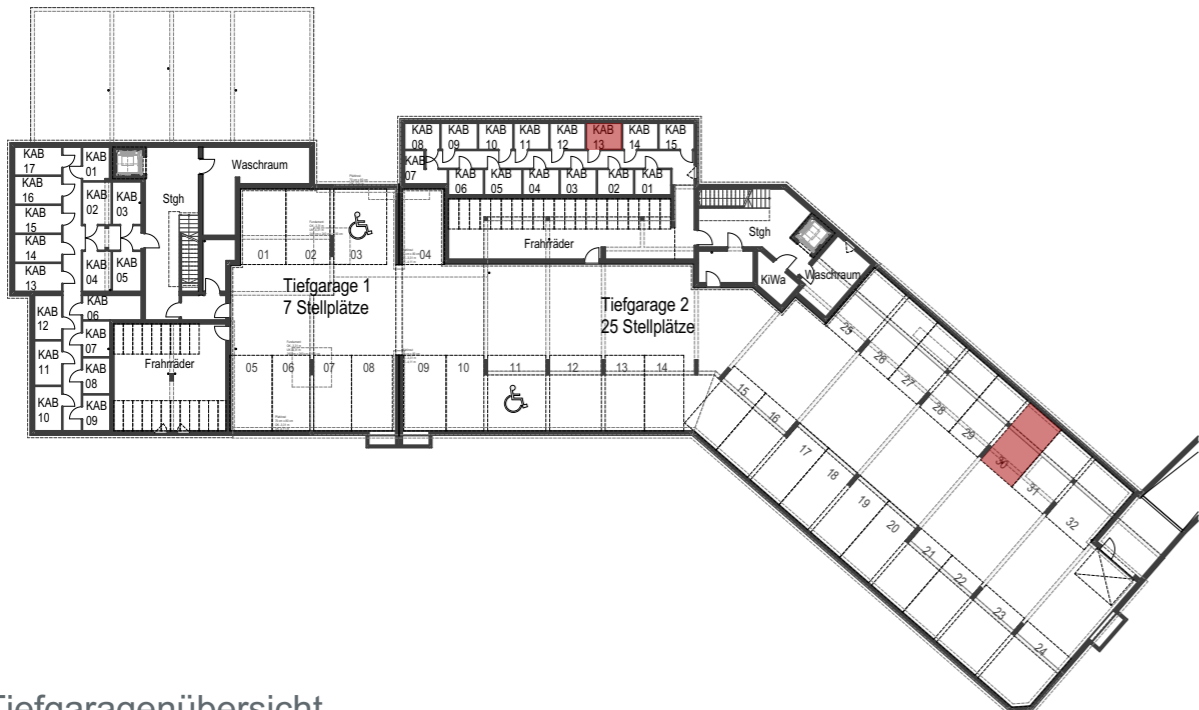


Neubau Wohnanlage Attnang-Puchheim

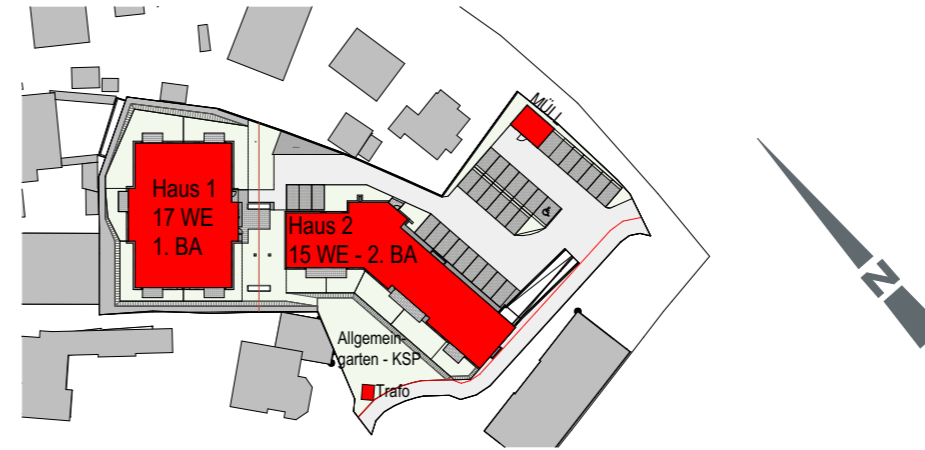
2. Bauabschnitt - Rudolfsweg 1, 4800 Attnang-Puchheim



Geschoßübersicht



Tiefgaragenübersicht



TOP 13

Haus 2 - 3 Zimmer

2. Obergeschoß

TOP 13 - 3 Zi	Haus 2
Wohnräume	75,66 m ²
	75,66 m²
Balkon	8,00 m ²
Keller	4,12 m ²

B3
Architektur

B3 Immobilien GmbH
Georgestraße 30
4222 Langenstein
+43 7237 / 60 60
office@b3-architektur.at
www.b3-architektur.at

Vorbehaltlich eventueller Abweichungen der dargestellten Grundrisse.
Die dargestellten Maße sind Rohbaumaße, für die Möblierung unbedingt Naturmaß nehmen.
Die Einrichtung ist nur symbolisch dargestellt. Kein Maßstab!



M 1:500, 1:1500, 1:100

20.06.2024