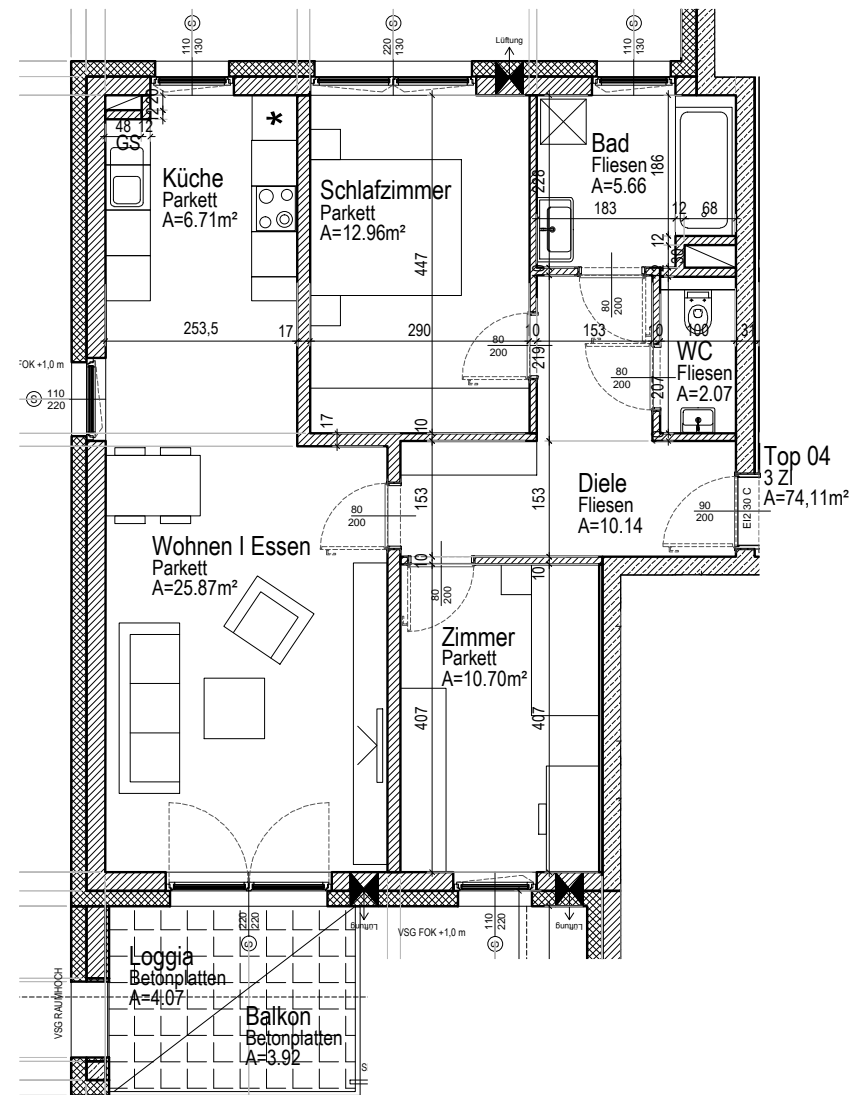


WOHNBEBAUUNG GEINBERG BIRKENWEG EGW HEIMSTÄTTE

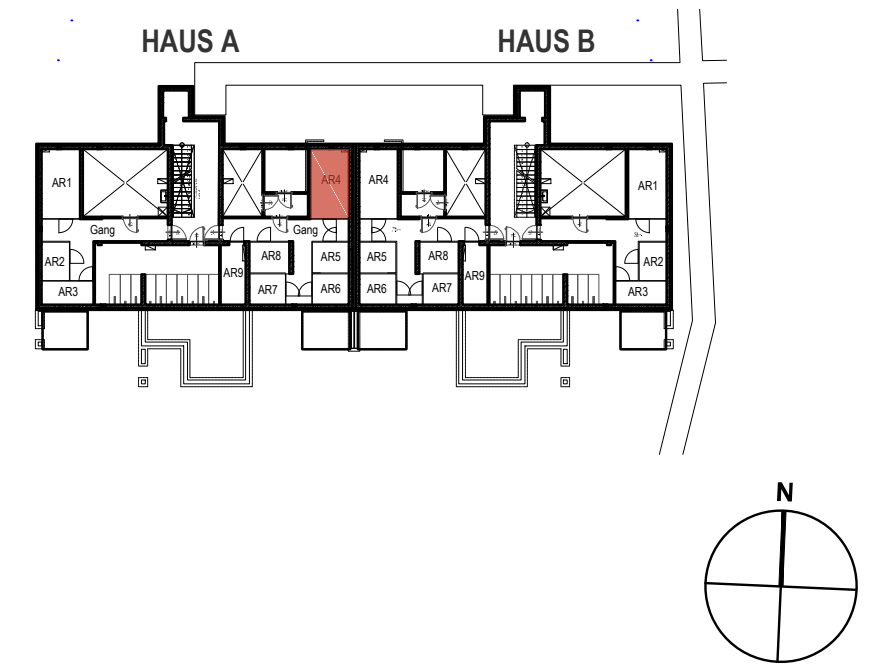
GRUNDRISS WOHNUNG TOP 4 / HAUS A / 1.OBERGESCHOSS



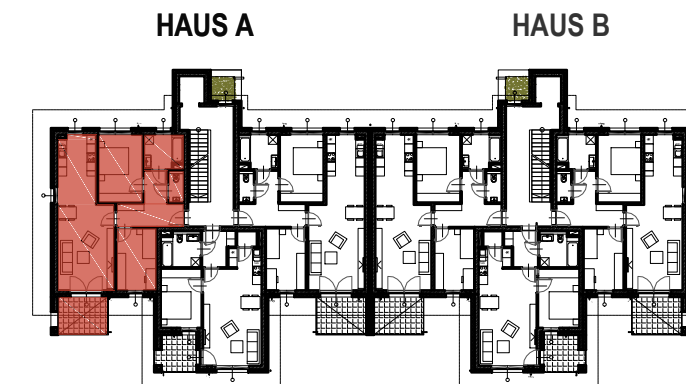
TOP 4 HAUS A 1.OG	
Wohnflächen	74,11m ²
Loggia	4,07m ²
Balkon	3,92m ²
Wohnnutzfläche	82,10m ²

Vorbehaltlich eventueller Abweichungen der dargestellten Grundrisse.
Die dargestellten Maße sind Rohbaumaße, für die Möbelbestellung unbedingt Naturmaße nehmen. Die Einrichtung ist nur symbolisch dargestellt.

UNTERGESCHOSS HAUS A UND HAUS B



1.OBERGESCHOSS HAUS A UND HAUS B



WOHNUNGSTYPENPLAN TOP 4 / HAUS A

Maßstab 1:100, 1:500 Datum 02.03.2018



DIE GEMEINNÜTZIGEN



Erste gemeinnützige Wohnungsgesellschaft
Heimstätte Gesellschaft m.b.H.
4020 Linz, Gärtnerstraße 9
Tel: 0732 / 65 33 01 Email: office@egw-linz.at

