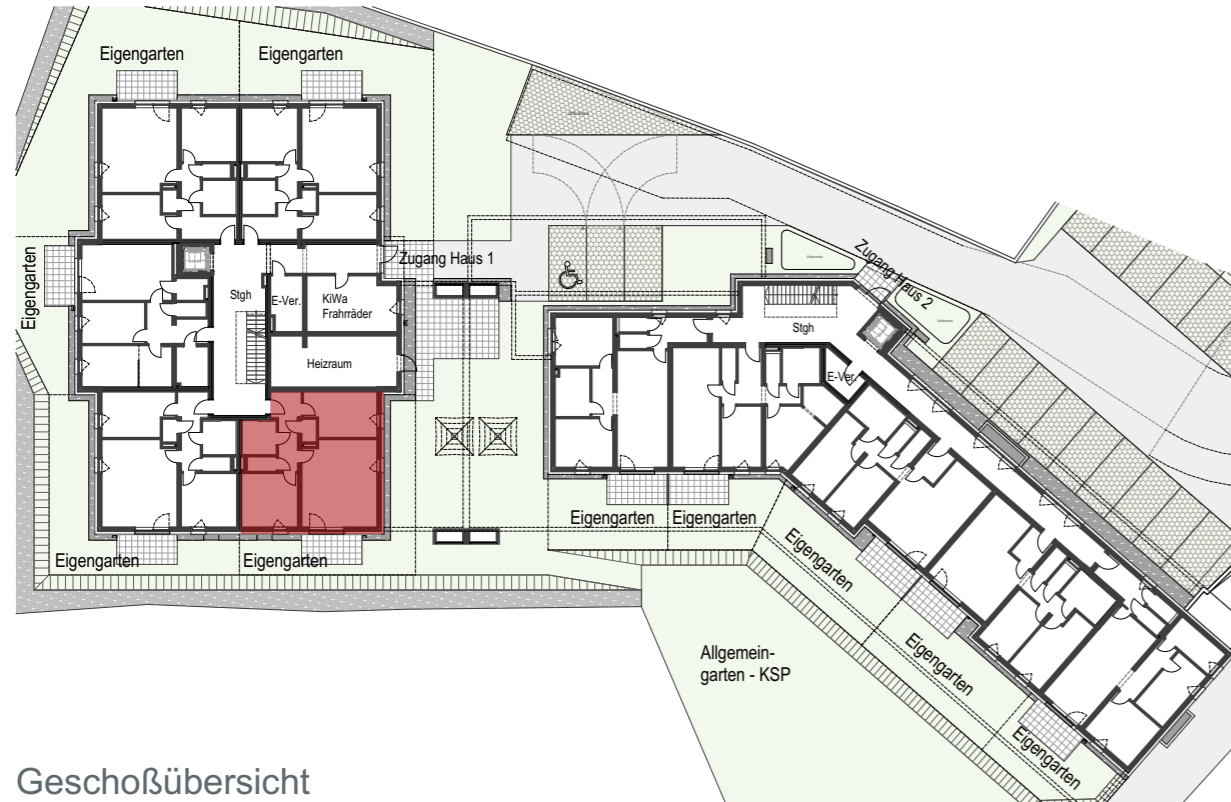


# Neubau Wohnanlage Attnang-Puchheim

1. Bauabschnitt - Rudolfsweg, 4800 Attnang-Puchheim



DIE GEMEINNÜTZIGEN



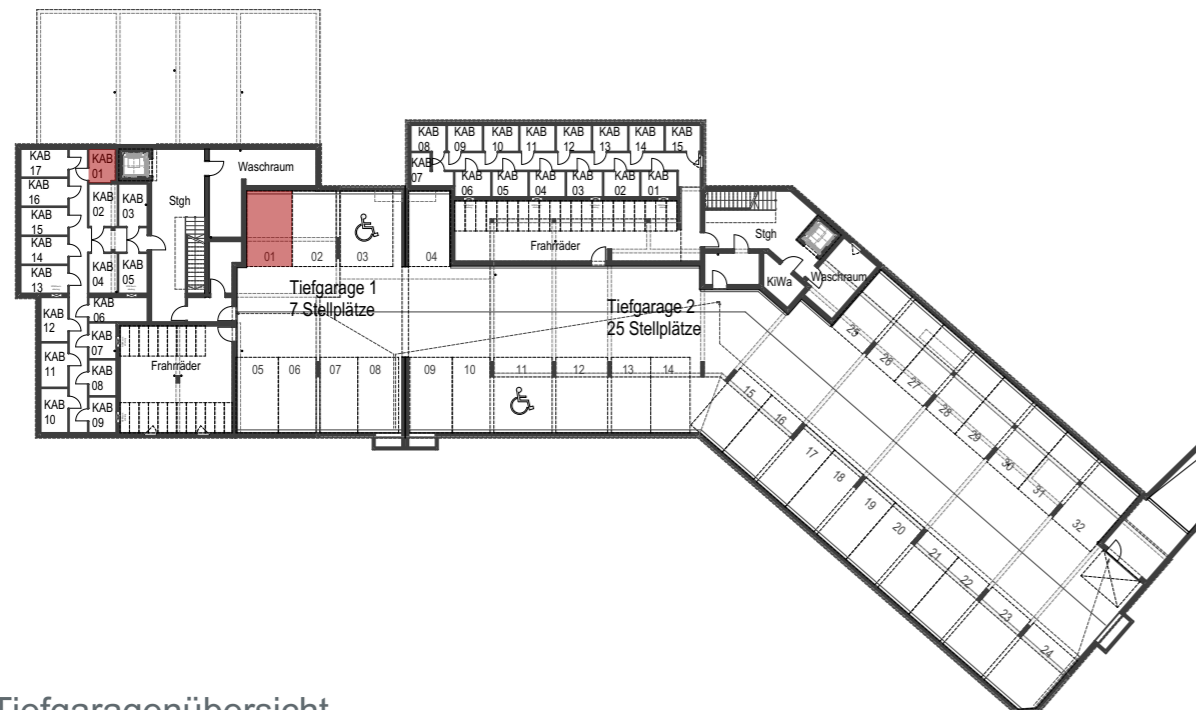
Geschoßübersicht



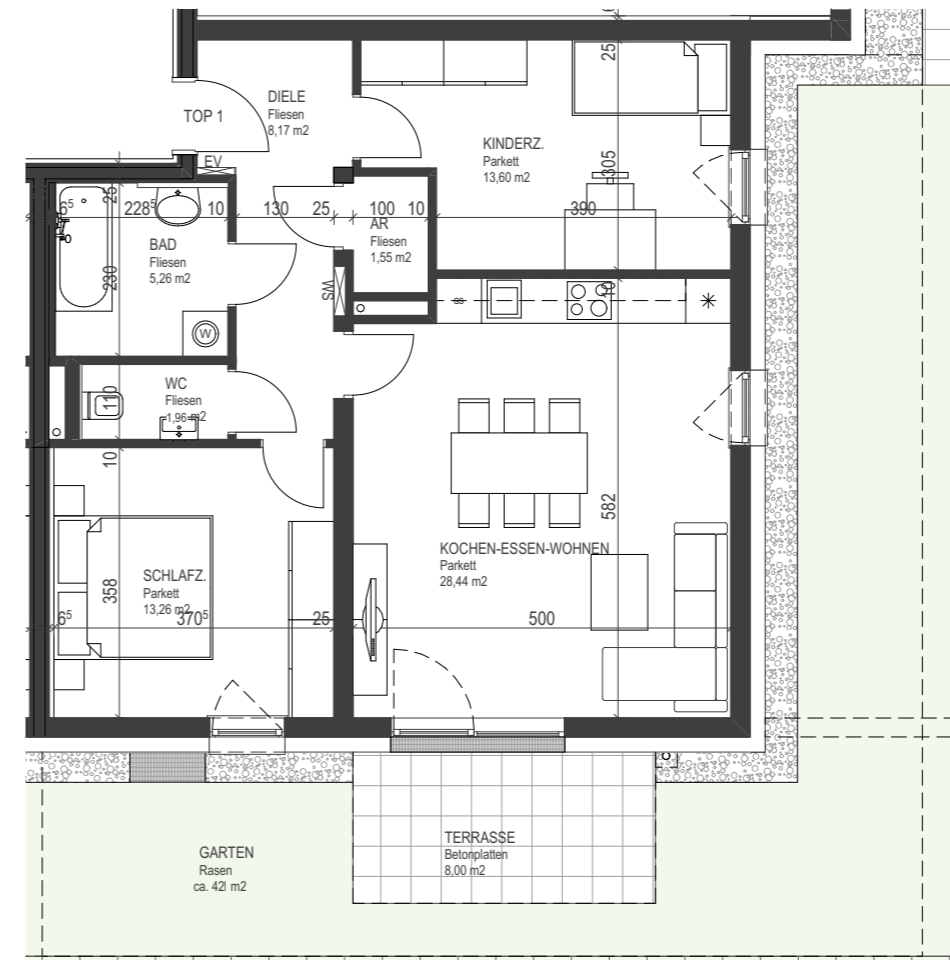
TOP 01

Haus 1 - 3 Zimmer

Erdgeschoß



Tiefgaragenübersicht



TOP 01 - 3 Zi	Haus 1
Wohnräume	72,24 m <sup>2</sup>
	<b>72,24 m<sup>2</sup></b>
Terrasse	8,00 m <sup>2</sup>
Garten	ca. 42 m <sup>2</sup>
Keller	4,01 m <sup>2</sup>

**B3**  
Architektur

B3 Immobilien GmbH  
Georgestraße 30  
4222 Langenstein  
+43 7237 / 60 60  
office@b3-architektur.at  
www.b3-architektur.at