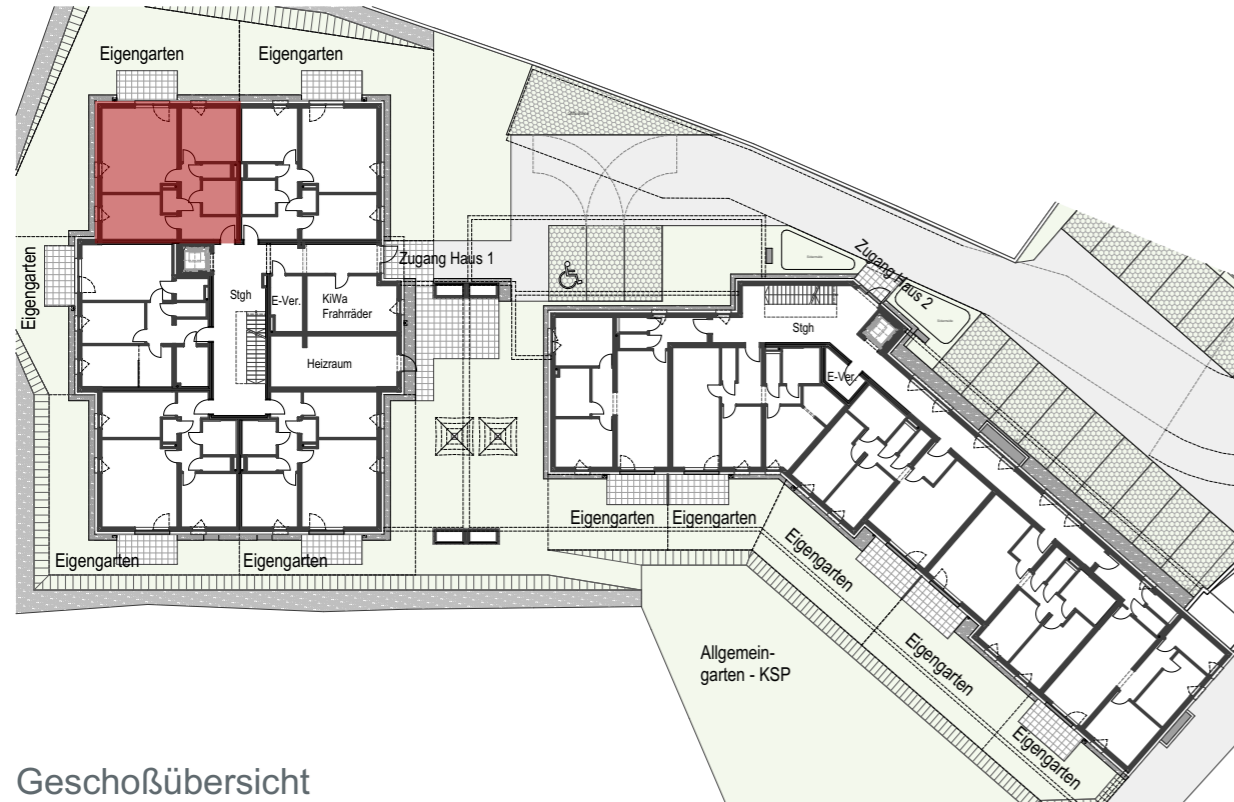


# Neubau Wohnanlage Attnang-Puchheim

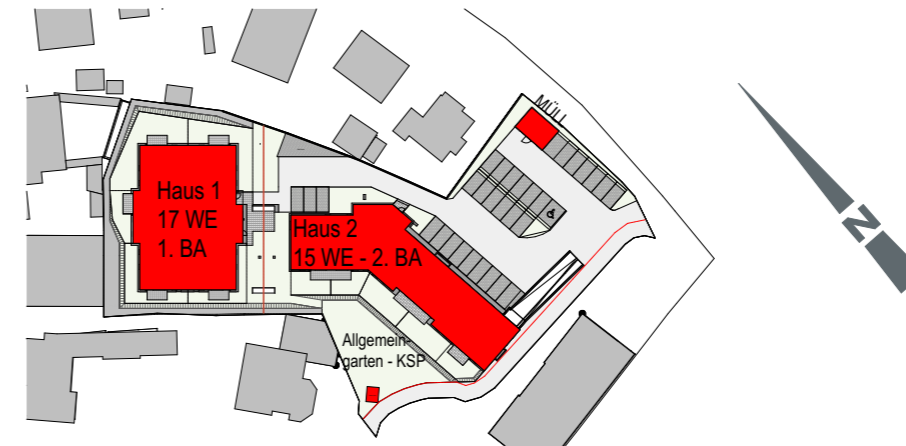
1. Bauabschnitt - Rudolfsweg, 4800 Attnang-Puchheim



DIE GEMEINNÜTZIGEN



Geschoßübersicht



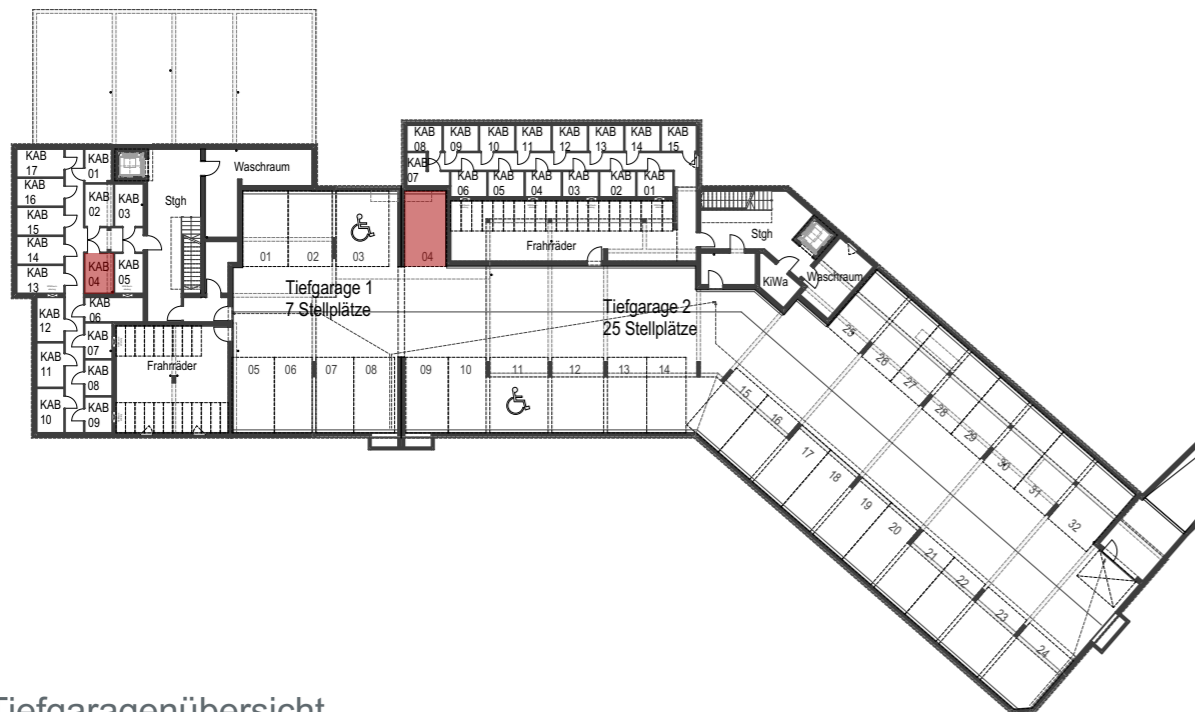
TOP 04

Haus 1 - 3 Zimmer

Erdgeschoß



TOP 04 - 3 Zi	Haus 1
Wohnräume	73,19 m <sup>2</sup>
	<b>73,19 m<sup>2</sup></b>
Terrasse	8,00 m <sup>2</sup>
Garten	ca. 104 m <sup>2</sup>
Keller	5,12 m <sup>2</sup>



Tiefgaragenübersicht

Vorbehaltlich eventueller Abweichungen der dargestellten Grundrisse.  
Die dargestellten Maße sind Rohbaumaße, für die Möblierung unbedingt Naturmaß nehmen.  
Die Einrichtung ist nur symbolisch dargestellt. Kein Maßstab!



M 1:500, 1:100, 1:1500

19.04.2024

**B3**

Architektur

B3 Immobilien GmbH  
Georgestraße 30  
4222 Langenstein  
+43 7237 / 60 60  
office@b3-architektur.at  
www.b3-architektur.at