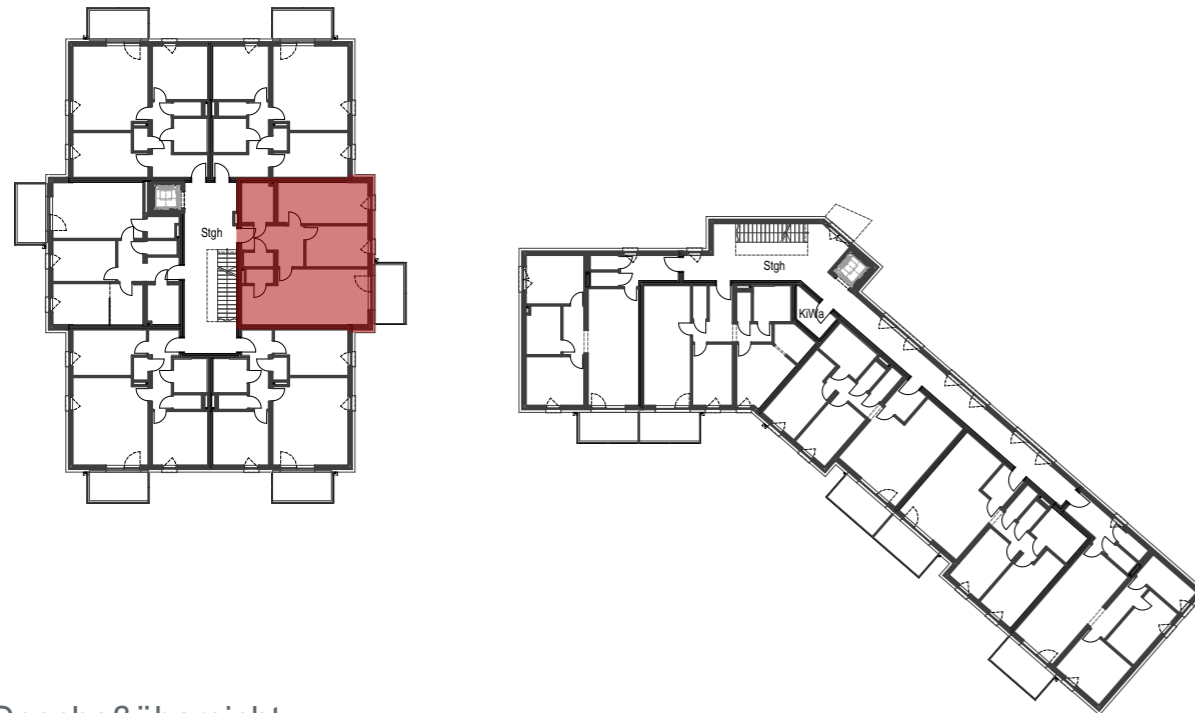


Neubau Wohnanlage Attnang-Puchheim

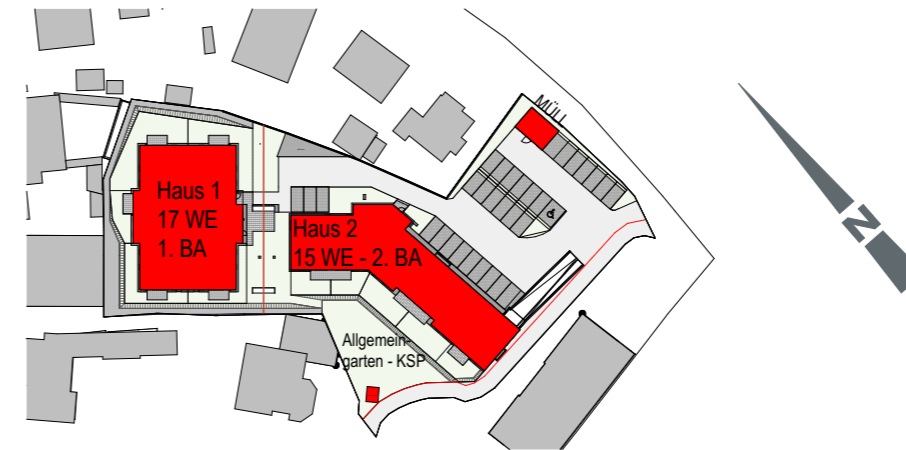
1. Bauabschnitt - Rudolfsweg, 4800 Attnang-Puchheim



DIE GEMEINNÜTZIGEN



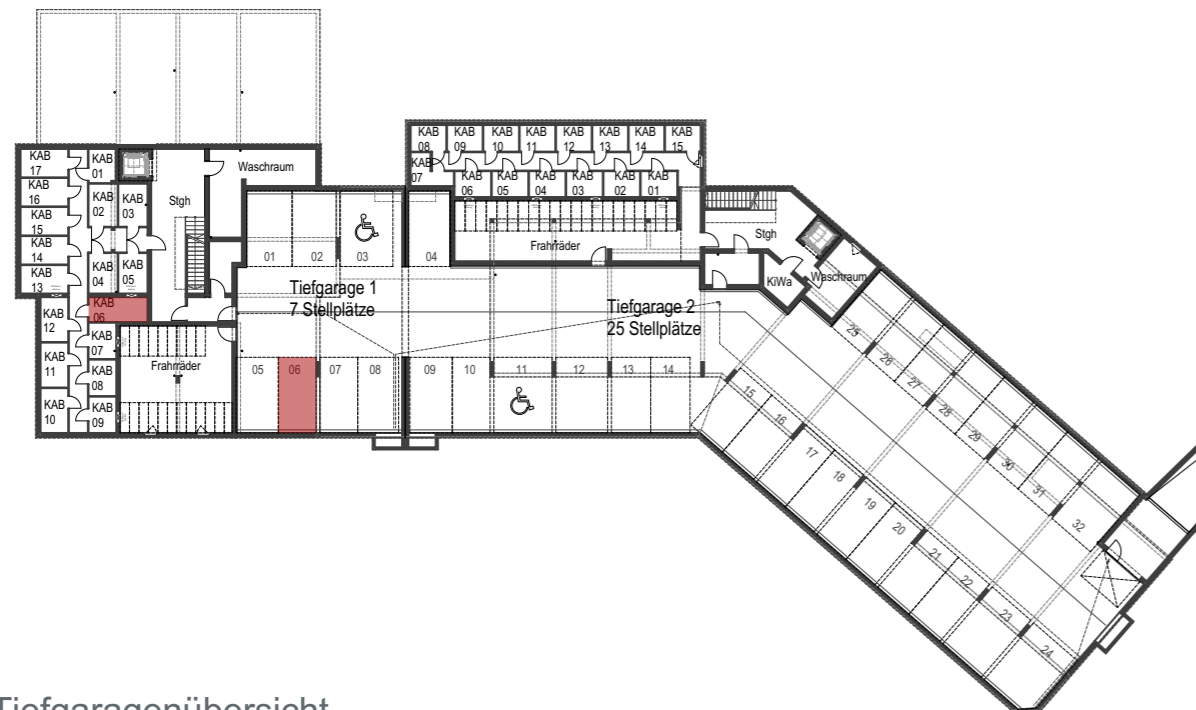
Geschoßübersicht



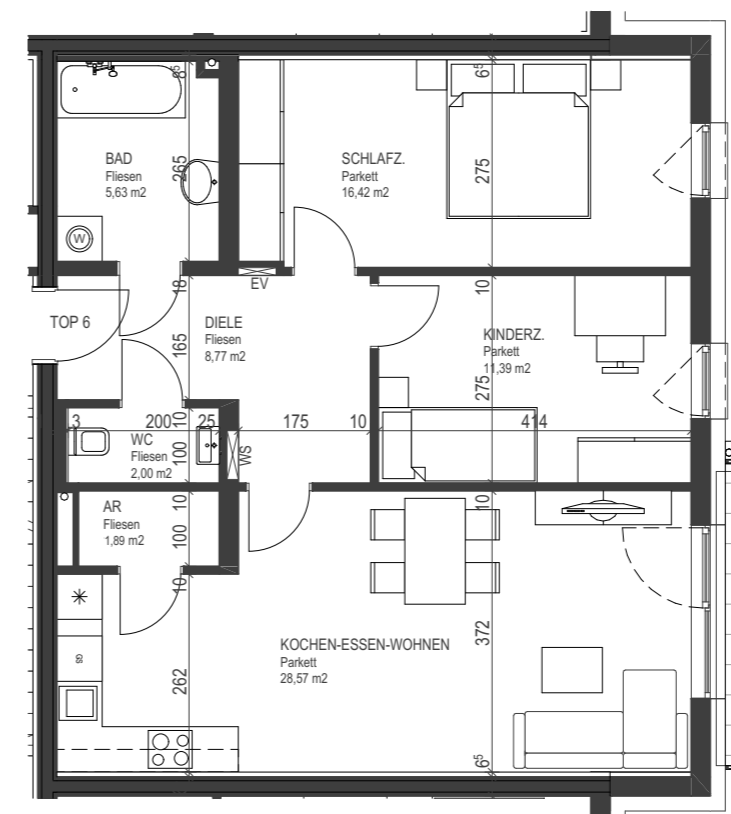
TOP 06

Haus 1 - 3 Zimmer

1. Obergeschoß



Tiefgaragenübersicht



TOP 06 - 3 Zi	Haus 1
Wohnräume	74,66 m ²
	74,66 m²
Balkon	8,00 m ²
Keller	6,39 m ²

B3
Architektur

B3 Immobilien GmbH
Georgestraße 30
4222 Langenstein
+43 7237 / 60 60
office@b3-architektur.at
www.b3-architektur.at