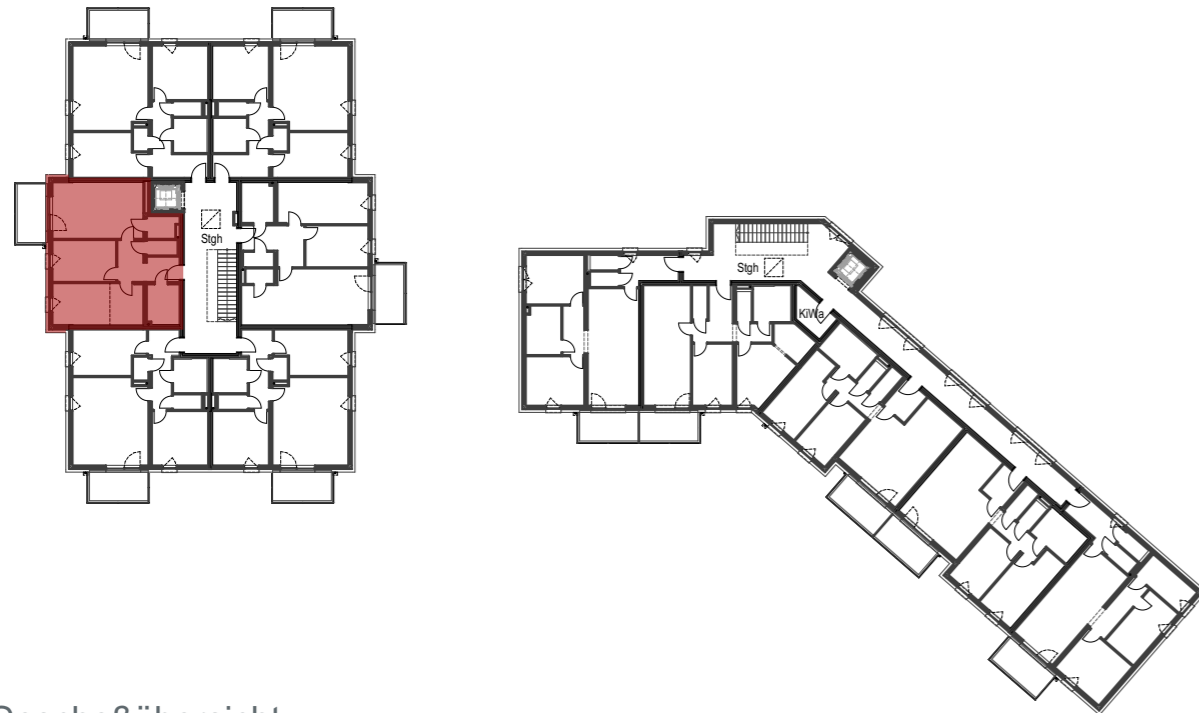


Neubau Wohnanlage Attnang-Puchheim

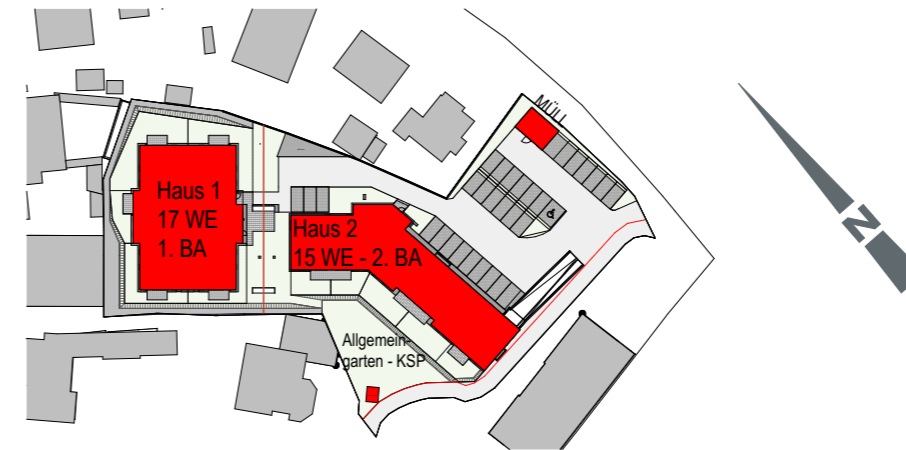
1. Bauabschnitt - Rudolfsweg, 4800 Attnang-Puchheim



DIE GEMEINNÜTZIGEN



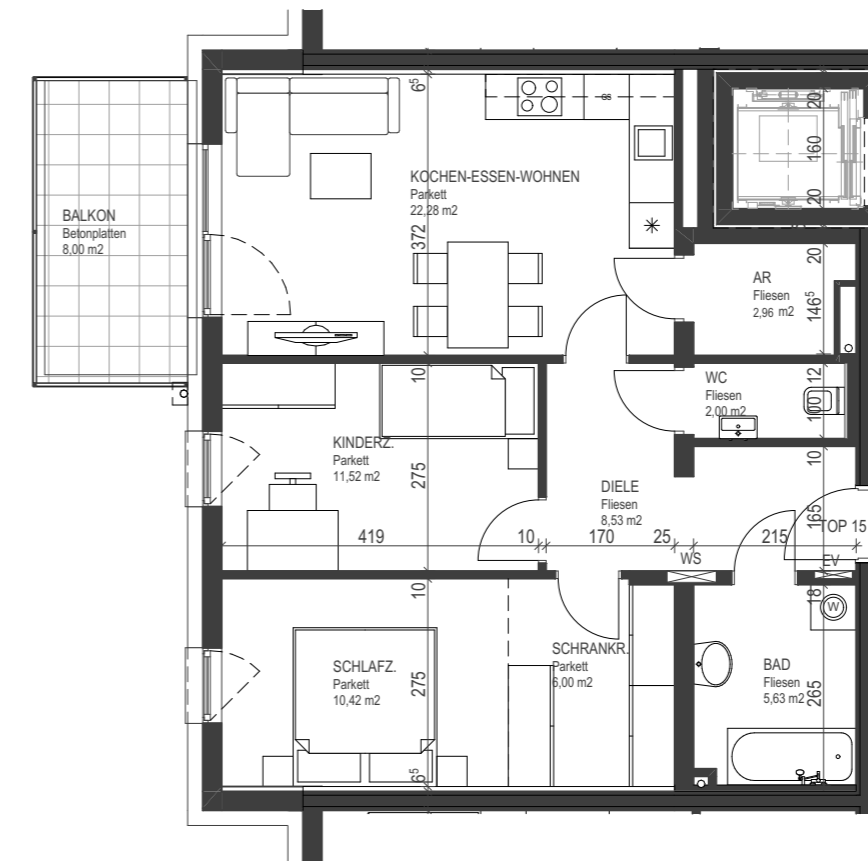
Geschoßübersicht



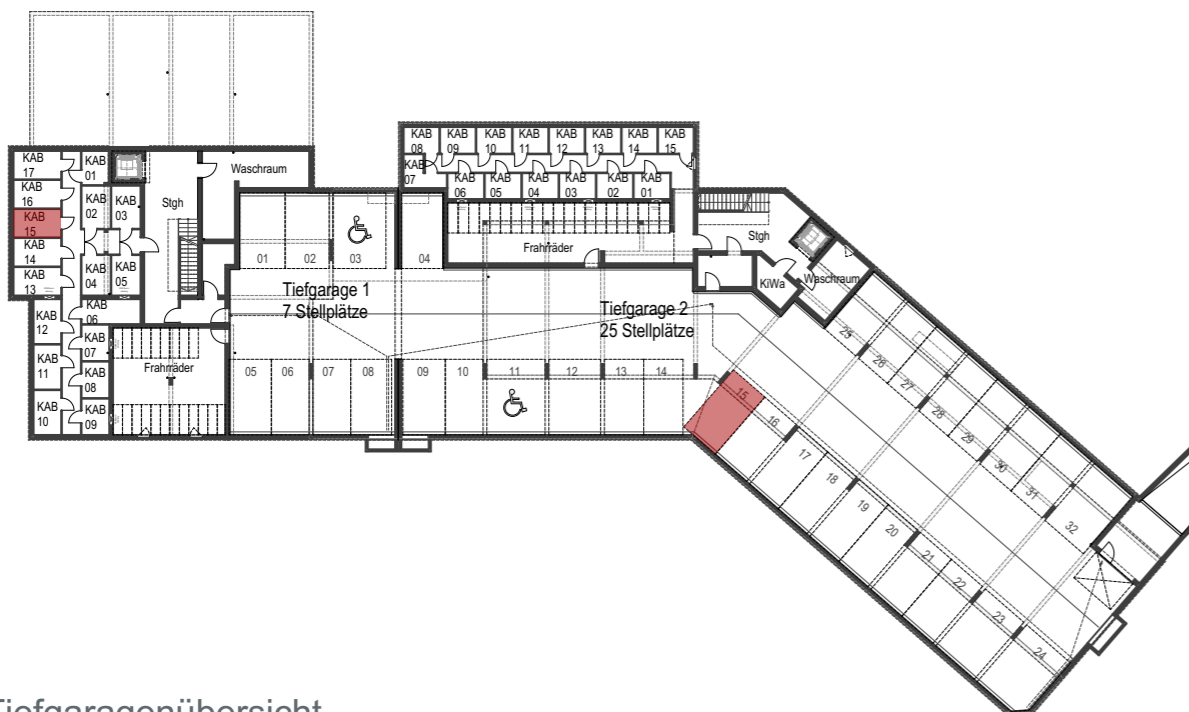
TOP 15

Haus 1 - 3 Zimmer

2. Obergeschoß



TOP 15 - 3 Zi	Haus 1
Wohnräume	69,34 m ²
	69,34 m²
Balkon	8,00 m ²
Keller	5,88 m ²



Tiefgaragenübersicht

Vorbehaltlich eventueller Abweichungen der dargestellten Grundrisse.
Die dargestellten Maße sind Rohbaumaße, für die Möblierung unbedingt Naturmaß nehmen.
Die Einrichtung ist nur symbolisch dargestellt. Kein Maßstab!



M 1:500, 1:100, 1:1500

19.04.2024

B3
Architektur

B3 Immobilien GmbH
Georgestraße 30
4222 Langenstein
+43 7237 / 60 60
office@b3-architektur.at
www.b3-architektur.at