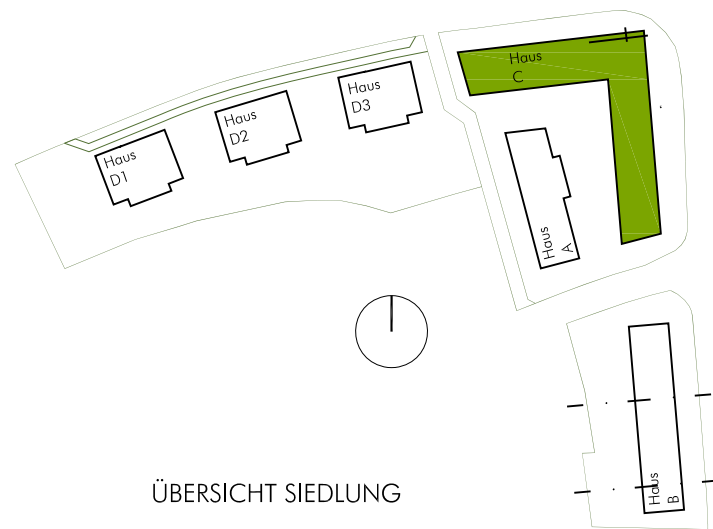


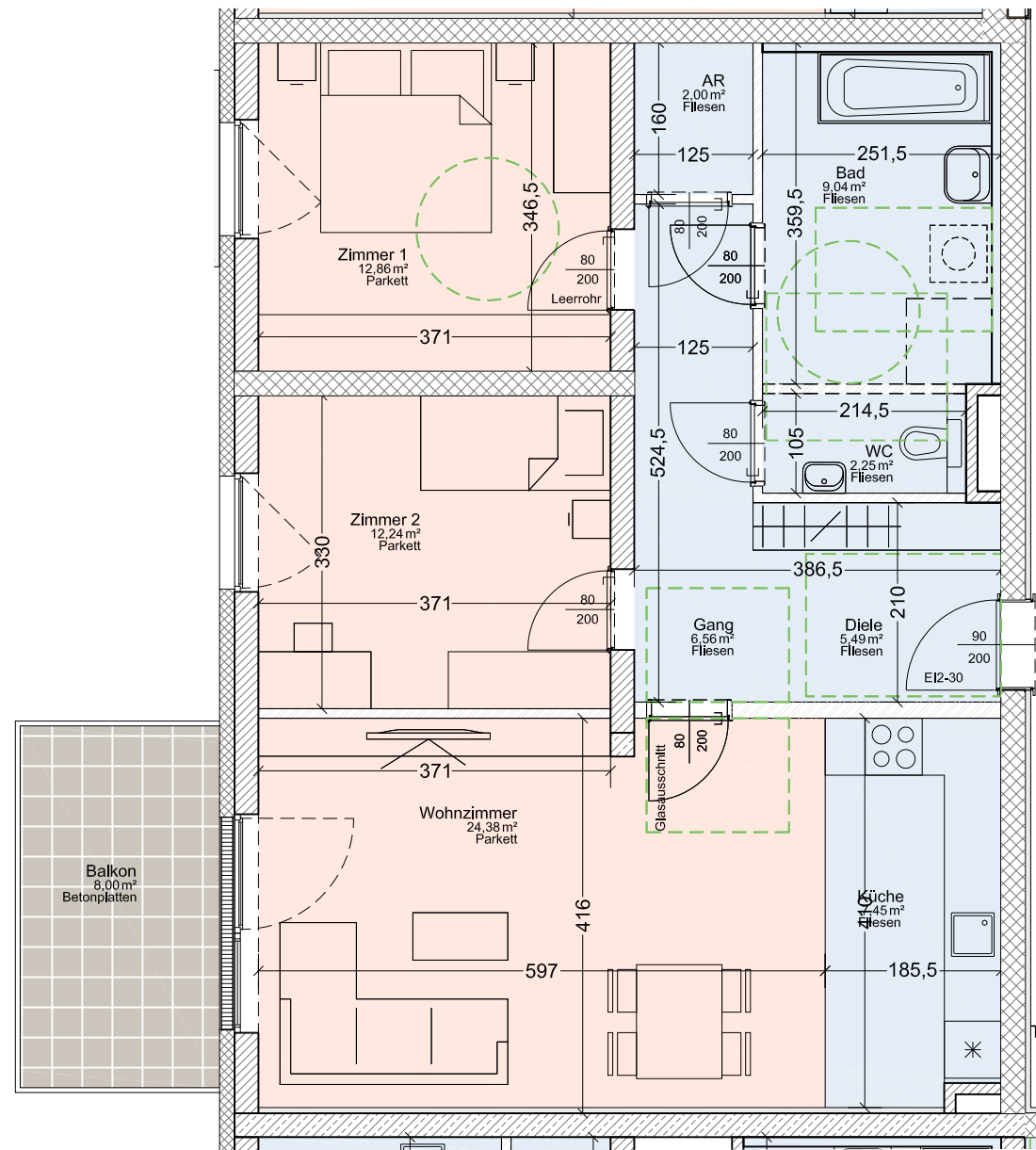


GESCHOßÜBERSICHT 1. OBERGESCHOSS HAUS C

Top	15 / Tür C12
Zimmer	3
Wohnfläche	82,26 m ²
Loggia/Balkon	8,00 m ²
Wohnnutzfläche	82,26 m ²
Terrasse	- m ²
Garten	- m ²
Stellplatz	12
Kellerabteil	4,22 m ²



ÜBERSICHT SIEDLUNG



1. OBERGESCHOSS TOP 15 - Tür C12

M 1:75 @ DIN A3



TIEFGARAGENPLATZ
KELLERABTEIL

H:\0-211_nh-wa_ried_2019\05_Ausführungspläne\12_Verkaufspläne\VA-211_PO_P03_LOG_Haus C.dwg