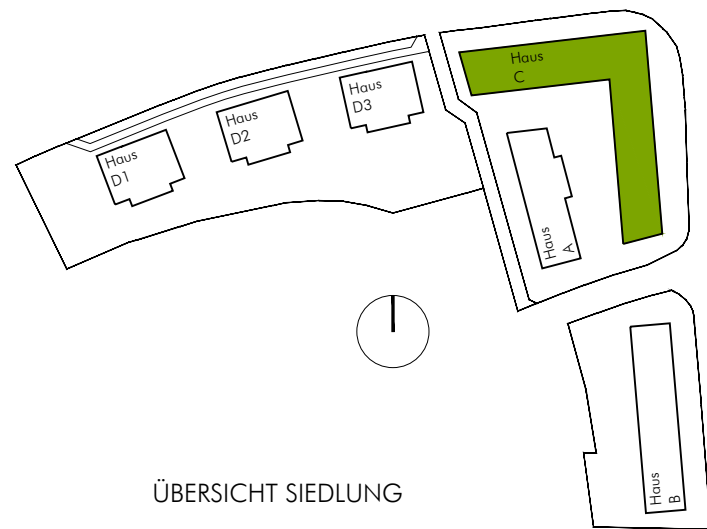


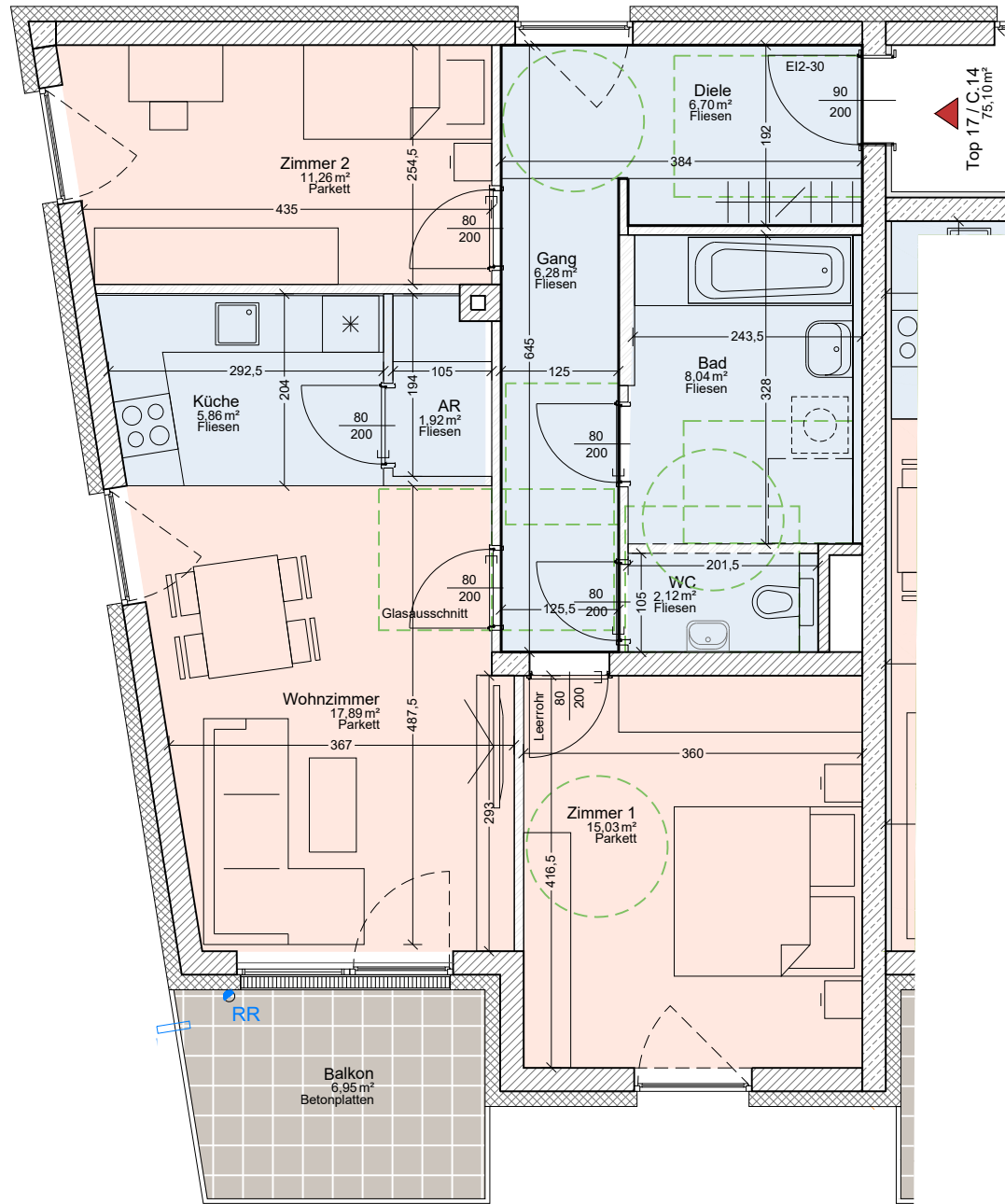


GESCHOSSÜBERSICHT 2.OBERGESCHOSS HAUS C

Top	17 / Tür C14
Zimmer	3
Wohnfläche	75,10 m <sup>2</sup>
Loggia/Balkon	6,95 m <sup>2</sup>
Wohnnutzfläche	75,10 m <sup>2</sup>
Terrasse	- m <sup>2</sup>
Garten	- m <sup>2</sup>
Stellplatz	10
Kellerabteil	4,36 m <sup>2</sup>



ÜBERSICHT SIEDLUNG



2.OBERGESCHOSS TOP 17 - Tür C4

M 1:75 @ DIN A3



TIEFGARAGENPLATZ  
KELLERABTEIL

h:\b-211\_nh-wa\_nied\_2019\05\_Ausführungspläne\2\_Verkaufspläne\A-211\_PO\_P04\_2OG\_Haus\_C.dwg