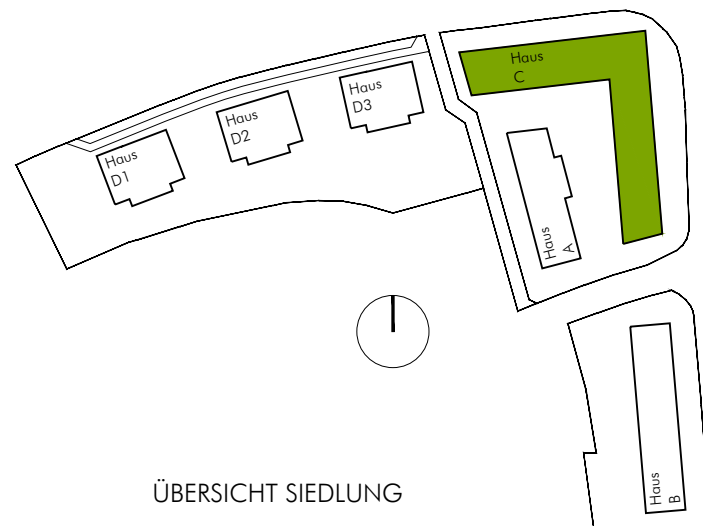


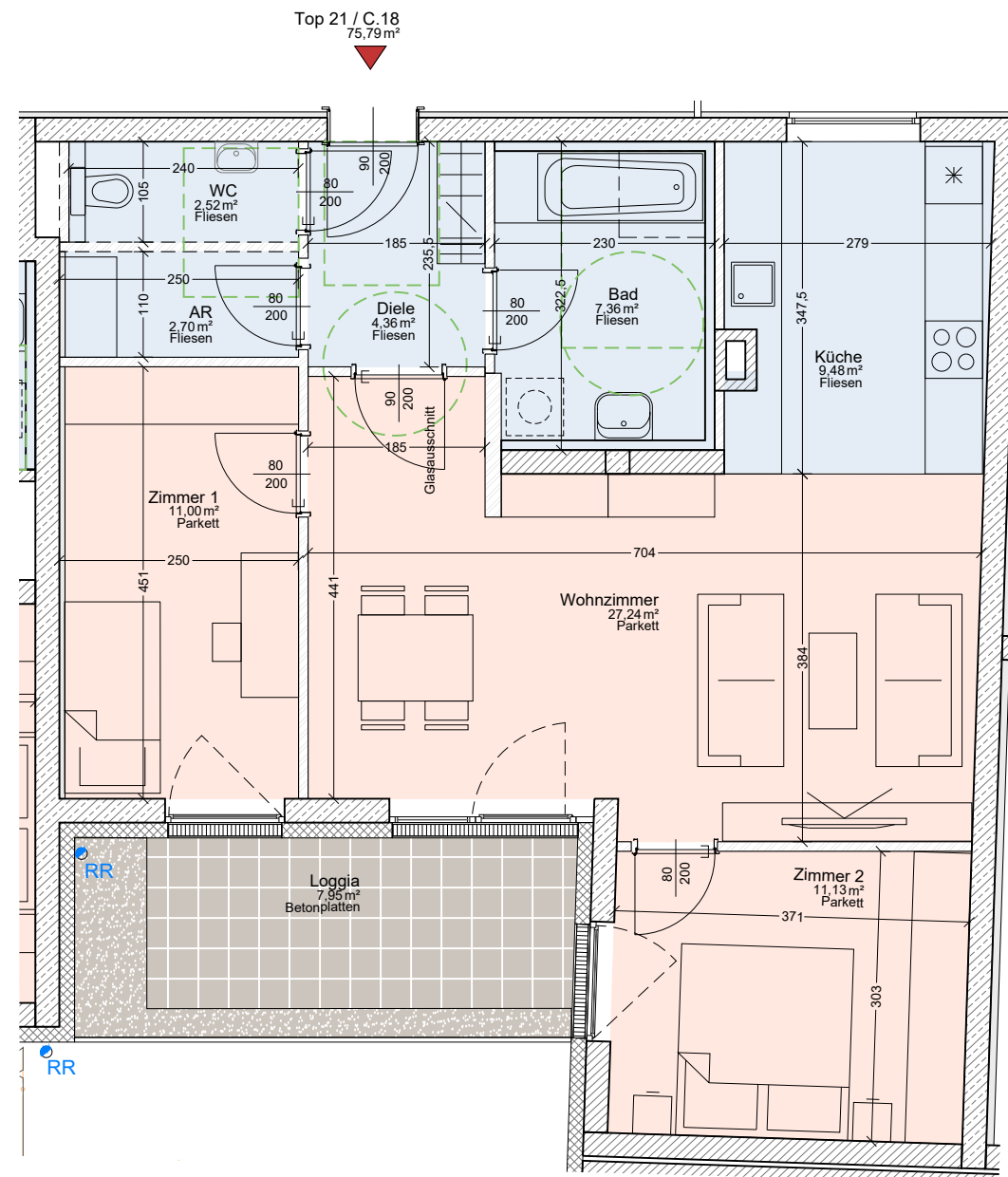


GESCHOSSÜBERSICHT 2.OBERGESCHOSS HAUS C

Top	21 / Tür C18
Zimmer	3
Wohnfläche	75,79 m ²
Loggia/Balkon	7,95 m ²
Wohnnutzfläche	83,74 m ²
Terrasse	- m ²
Garten	- m ²
Stellplatz	6
Kellerabteil	1,99 m ²

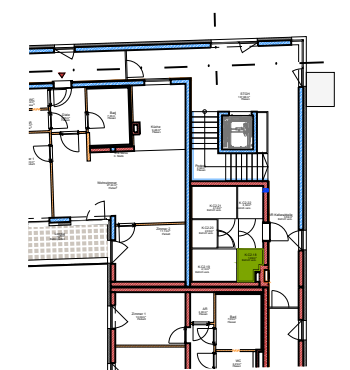
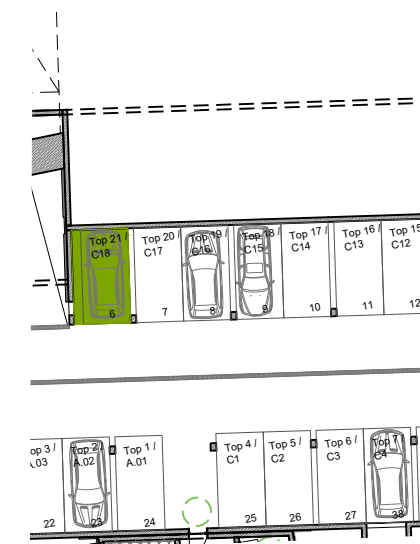


ÜBERSICHT SIEDLUNG



2.OBERGESCHOSS TOP 21 - Tür C18

M 1:75 @ DIN A3



TIEFGARAGENPLATZ
KELLERABTEIL 1.OG

h:\b-211_nh-wa_tied_2019\05_Ausführungspläne\2_Verkaufspläne\A-211_PO_P04_2OG_Haus_C.dwg