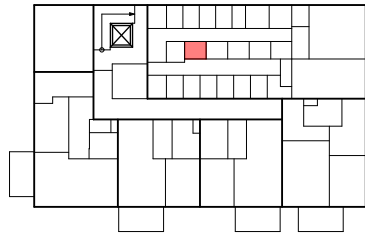
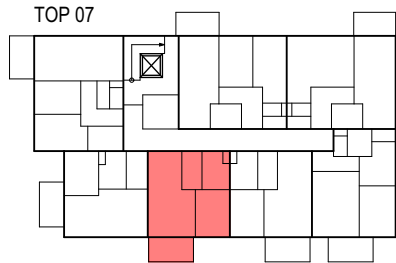


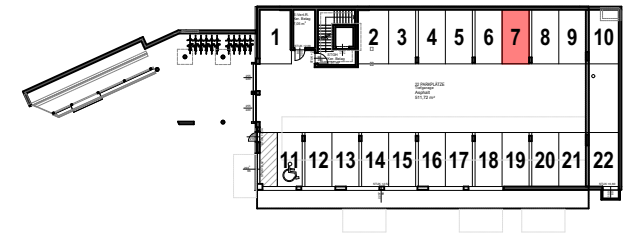
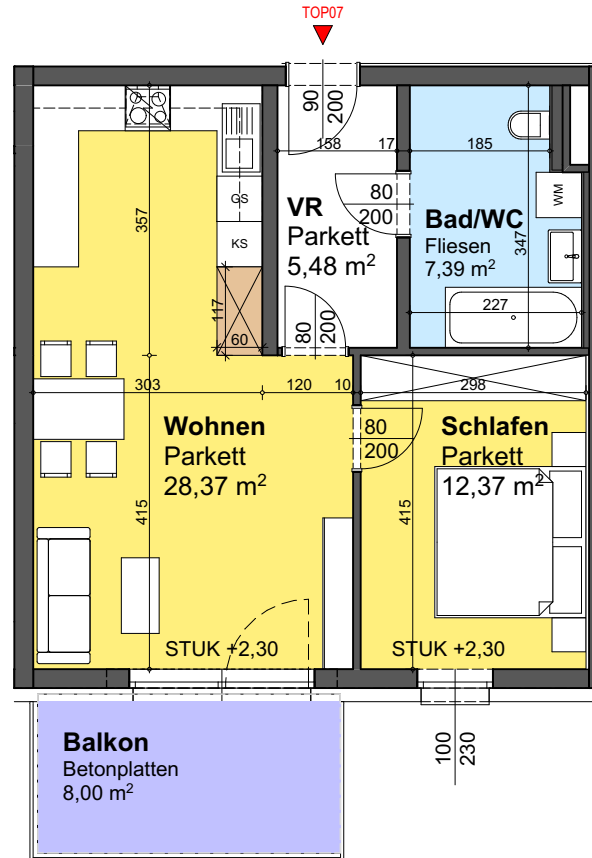
LAGEPLAN



ERDGESCHOSS ÜBERSICHT



1.OBERGESCHOSS ÜBERSICHT



TIEFGARAGE ÜBERSICHT

TOP	07
ZIMMER	2
WOHNFLÄCHE	53,61m ²
LOGGIA	0,00m ²
WOHNNUTZFLÄCHE	53,61m ²

BALKON	8,00m ²
GARTEN	0,00m ²
STELLPLATZ NR.	7
KELLERABTEIL	2,63m ²