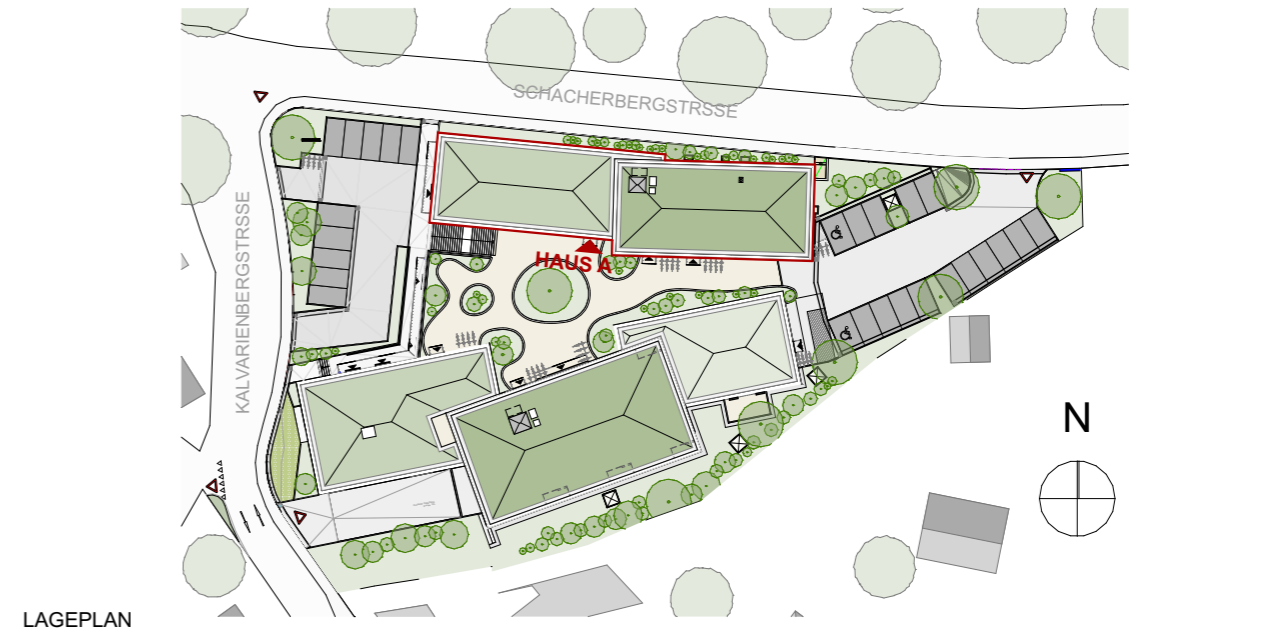


TÜR 3 - TOP A03	
Wohnnutzfläche	67,41 m ²
Freifläche	4,72 m ²
SUMME	72,13 m²

Grundrissdarstellung vorbehaltlich eventueller Abweichungen.
 Einrichtungen sind nur symbolisch dargestellt.
 Maße sind Rohbaumaße! Kein Maßstab!



LAGEPLAN



1. OBERGESCHOSS | ÜBERSICHT



UNTERGESCHOSS | ÜBERSICHT