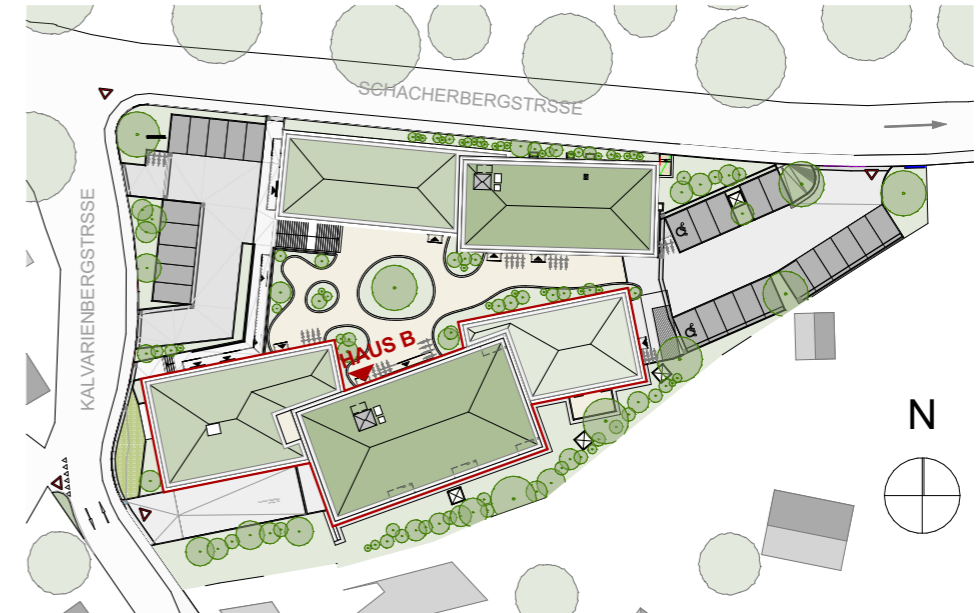
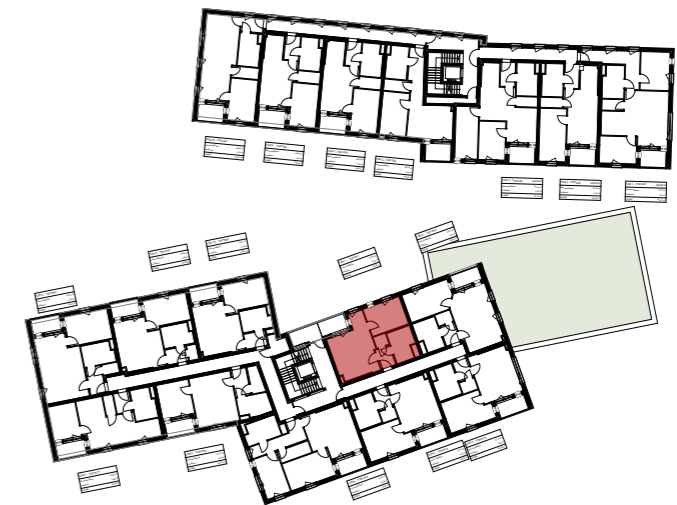


TÜR 1 - TOP B11	
Wohnnutzfläche	50,36 m <sup>2</sup>
Freifläche	4,42 m <sup>2</sup>
<b>SUMME</b>	<b>54,78 m<sup>2</sup></b>

Grundrissdarstellung vorbehaltlich eventueller Abweichungen.  
Einrichtungen sind nur symbolisch dargestellt.  
Maße sind Rohbaumaße! Kein Maßstab!



LAGEPLAN



1. OBERGESCHOSS | ÜBERSICHT



UNTERGESCHOSS | ÜBERSICHT