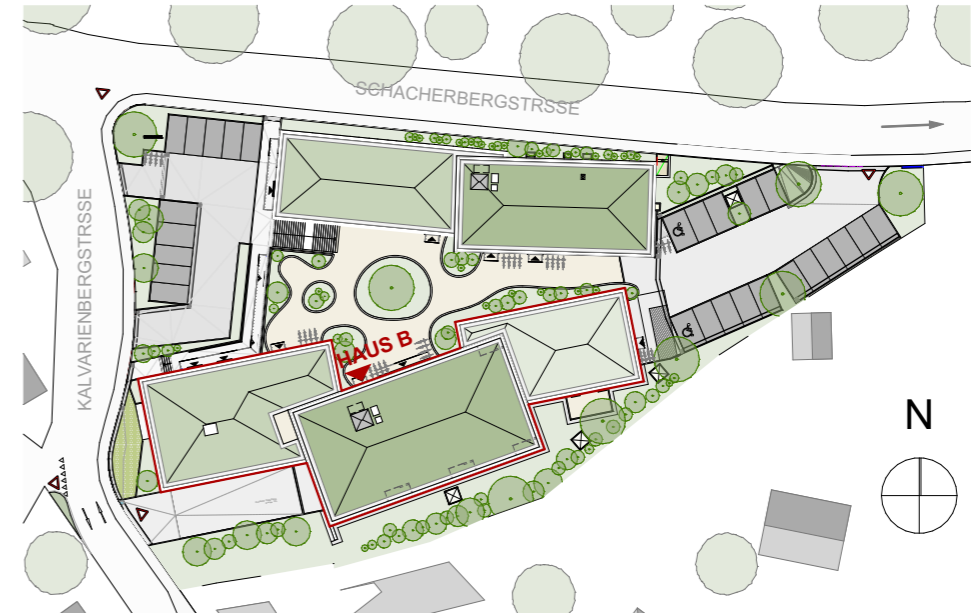
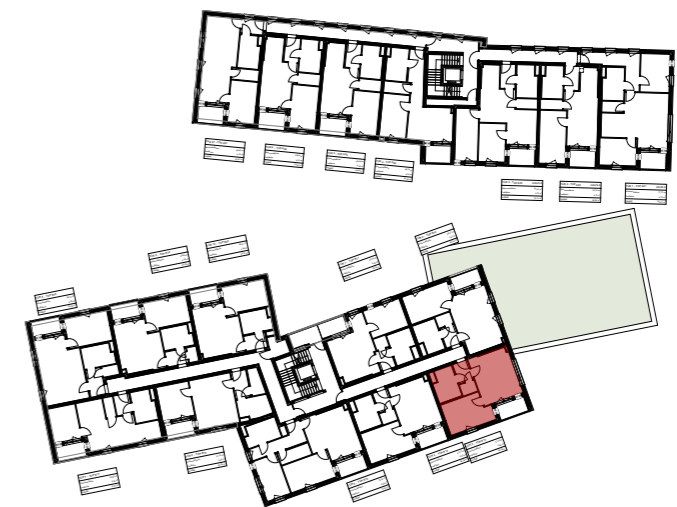


TÜR 3 - TOP B13	
Wohnnutzfläche	51,79 m ²
Freifläche	4,69 m ²
SUMME	56,48 m²

Grundrissdarstellung vorbehaltlich eventueller Abweichungen.
 Einrichtungen sind nur symbolisch dargestellt.
 Maße sind Rohbaumaße! Kein Maßstab!



LAGEPLAN



1. OBERGESCHOSS | ÜBERSICHT



UNTERGESCHOSS | ÜBERSICHT