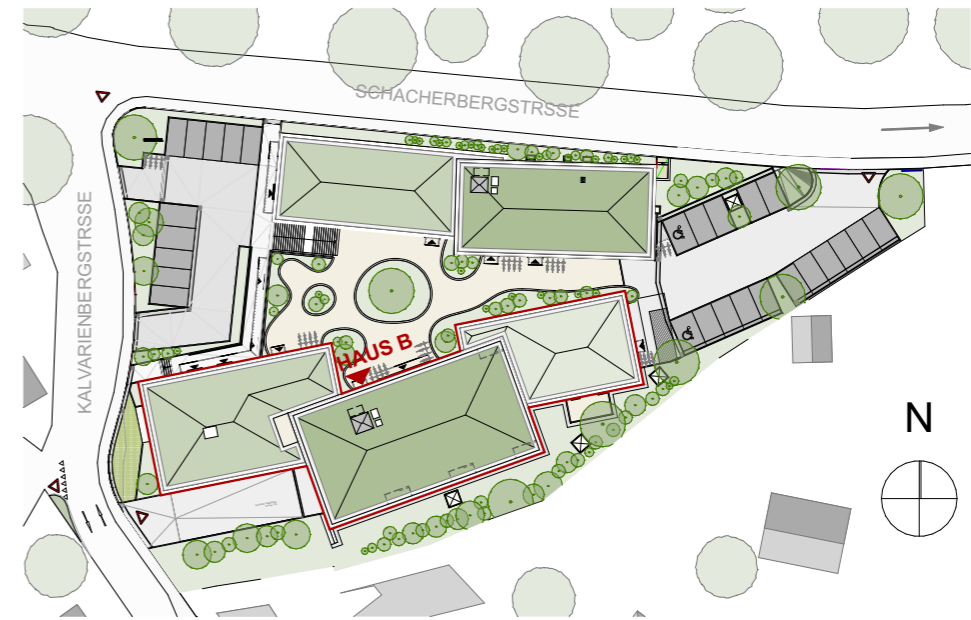
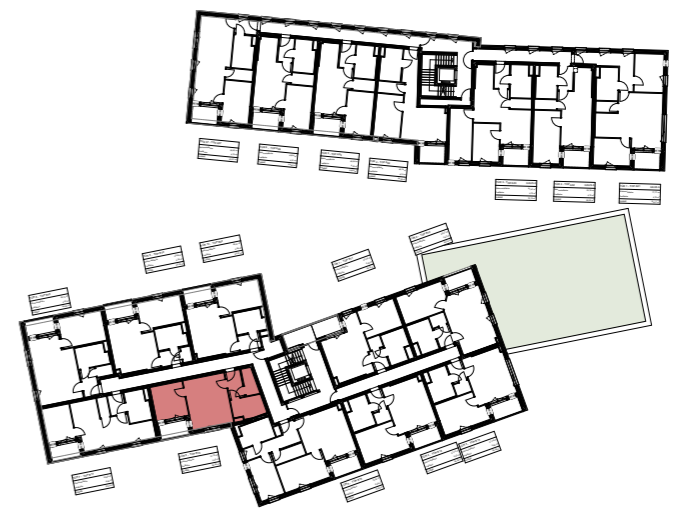


| TÜR 6 - TOP B16 | |
|-----------------|----------------------------|
| Wohnnutzfläche | 51,70 m ² |
| Freifläche | 4,55 m ² |
| SUMME | 56,25 m² |

Grundrissdarstellung vorbehaltlich eventueller Abweichungen.
Einrichtungen sind nur symbolisch dargestellt.
Maße sind Rohbaumaße! Kein Maßstab!



LAGEPLAN



1. OBERGESCHOSS | ÜBERSICHT



UNTERGESCHOSS | ÜBERSICHT