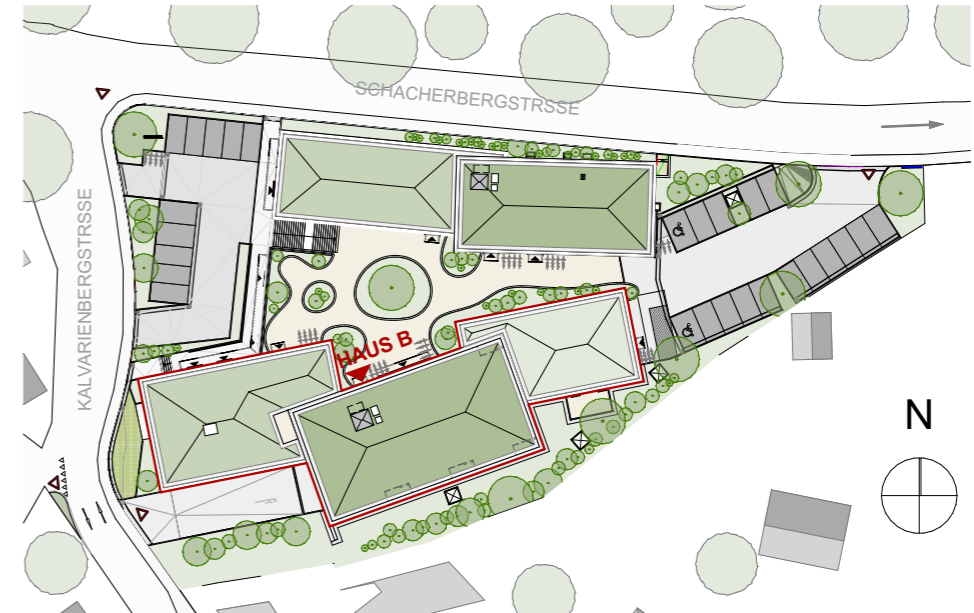


TÜR 8 - TOP B18

Wohnnutzfläche	59,73 m ²
Freifläche	4,67 m ²
SUMME	64,40 m²

Grundrissdarstellung vorbehaltlich eventueller Abweichungen.
 Einrichtungen sind nur symbolisch dargestellt.
 Maße sind Rohbaumaße! Kein Maßstab!



LAGEPLAN



1. OBERGESCHOSS | ÜBERSICHT



UNTERGESCHOSS | ÜBERSICHT