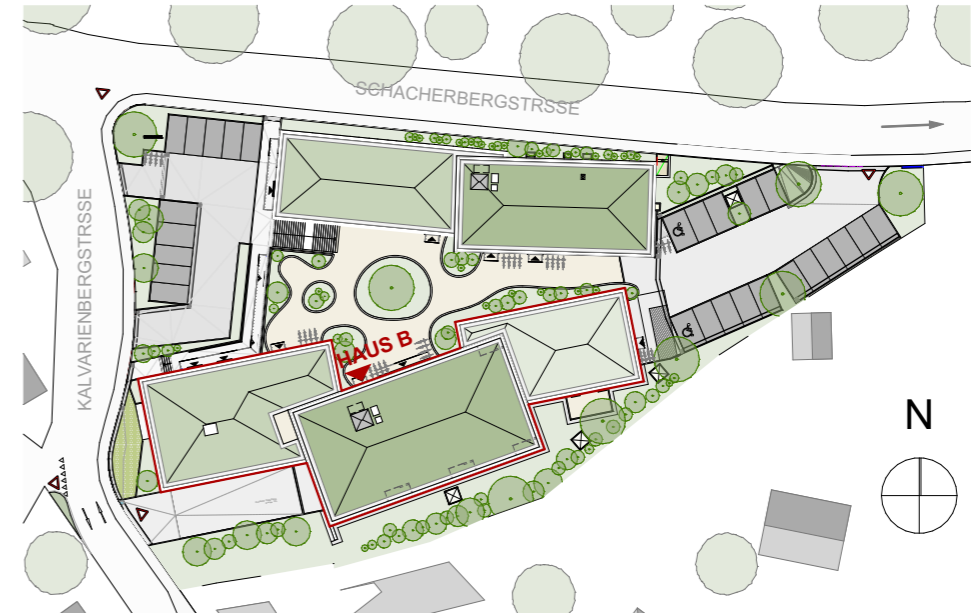
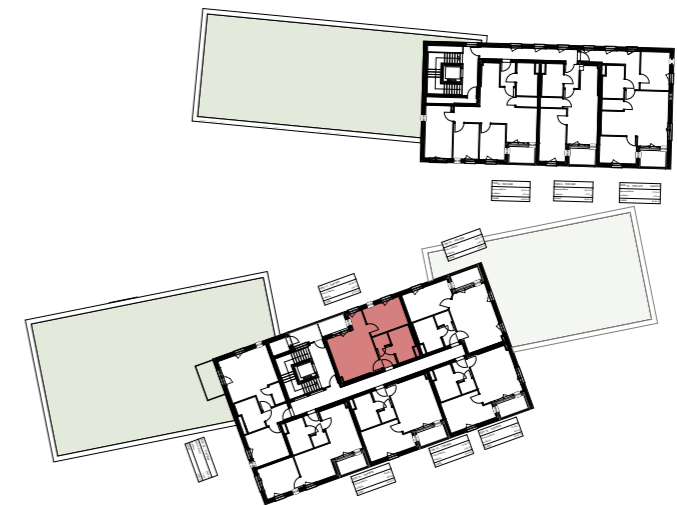


TÜR 11 - TOP B21	
Wohnnutzfläche	50,36 m ²
Freifläche	4,42 m ²
SUMME	54,78 m²

Grundrissdarstellung vorbehaltlich eventueller Abweichungen.
 Einrichtungen sind nur symbolisch dargestellt.
 Maße sind Rohbaumaße! Kein Maßstab!



LAGEPLAN



2. OBERGESCHOSS | ÜBERSICHT



UNTERGESCHOSS | ÜBERSICHT